

# Sortenversuch Wintergerste 2024

## Landwirtschaftliche Fachschule Pyhra

### Inhalt

Abstract, Versuchsziel .....	1
Methode, Material .....	1
Kulturführung .....	1
Sorten, Versuchsergebnisse - Tabellenteil .....	2
Versuchsergebnisse Abbildungen .....	3
a) Versuchsgenauigkeit, Varianz .....	3
b) Ergebnisse, kg/ha, hl-Gewicht, Siebung .....	3
Zusammenfassung, Diskussion, Abbildungen .....	4

### Abstract, Versuchsziel

Erhebung der Anbaueignung von Wintergerstensorten für die spezifischen Bedingungen des Niederösterreichischen Alpenvorlandes im Raum Pyhra. Dieser Sortenversuch ist ein gemeinsamer Sortenversuch des Landes Niederösterreich und der AGES Wien.  
 Die Ergebnisse fließen in die Österreichische Beschreibende Sortenliste ein.

### Methode, Material

Dreisatzgitter in Kleinparzellen mit 3 Wiederholungen

### Kulturführung

<b>Vorfrucht</b>	2023	Winterweizen
<b>Vor-Vorfrucht</b>	2022	Körnermais
<b>Bodenbearbeitung</b>	08.09.2023	Leichtgrubber
	29.09.2023	Leichtgrubber
	02.10.2023	Kreiselegge
<b>Düngung</b>	08.09.2023	25 m <sup>3</sup> Schweinegülle uvd.
	22.02.2024	54 kg N aus KAS
	04.04.2024	65 kg/ha N aus KAS
<b>Anbau</b>	03.10.2023	300 Körner/m <sup>2</sup>
<b>Kulturpflege und Pflanzenschutz</b>	30.10.2023	2 l/ha Trinity gegen Unkräuter und -gräser
	30.10.2023	0,15 l/ha Carnadine gegen Blattläuse zu BBCH 13
	03.04.2024	0,2 l/ha Moddus + 15kg Bittersalz zu BBCH 33
	22.04.2024	1 l/ha AscraXpro + 1,5l/ha Folpan 500SC gegen Blattkrankheiten in BBCH 55
	22.04.2024	0,075 l/ha Karate gegen Getreidehähnchen
<b>Ernte</b>	26.06.2024	Parzellenmähdescher



*Am Abend vor der Ernte: Der AGES-Sortenversuch Wintergerste am neuen Standort unseres Partnerbetriebes in Schauching-Wieden.*

**Sorten, Versuchsergebnisse - Tabellenteil**

Sorte	zz/mz	Feuchte %	Ertrag *				% Siebung > 2,5 mm	kg HLG	TKG	
			% vom Ø	t/ha						
<i>Bei Linien in Wertprüfung: Bezeichnung VS</i>		2024	2024	2024	Signifikanz**	2023	2022	2024	2024	
<b>LG Zebra</b>	mz	12,1	110,2	12,32	abc	8,92	7,74	94,3	65,6	47,8
<b>KWS Tardis</b>	zz	11,9	95,5	10,68	d-h			85,6	64,4	51,1
<b>LG Calvin</b>	zz	12,0	96,6	10,80	d-h	8,36	8,14	91,8	63,7	52,4
<b>VS1</b>	zz	12,2	87,9	9,82	h			96,3	66,2	57,4
<b>LG Campus</b>	zz	13,3	92,5	10,35	gh	8,25	9,01	87,4	64,8	48,1
<b>Lentia</b>	zz	11,8	90,1	10,07	gh	7,69	8,75	90,3	65,2	49,2
<b>Eufemia</b>	zz	12,2	100,0	11,18	c-g	8,43		93,0	67,1	56,1
<b>SU Laubella</b>	zz	11,9	93,7	10,48	e-h	8,09	8,61	93,2	67,5	56,6
<b>Sandra</b>	zz	12,2	87,7	9,81	h	8,06	9,01	97,3	66,2	51,8
<b>Bordeaux</b>	zz	12,2	97,0	10,85	d-h	7,78	8,36	94,7	66,7	51,3
<b>Fascination</b>	mz	12,2	117,3	13,11	a	9,76		92,7	65,6	46,9
<b>Arthene</b>	zz	14,5	93,2	10,42	fgh	9,59		91,3	67,7	56,2
<b>Journey</b>	mz	12,2	99,5	11,13	c-g	9,10	9,23	90,8	64,4	46,5
<b>SU Jule</b>	mz	13,2	101,5	11,35	b-g	9,35	8,99	91,5	67,7	52,5
<b>Frederica</b>	mz	12,0	113,1	12,64	ab	10,78	9,85	95,8	63,5	53,5
<b>Adalina</b>	mz	12,0	104,6	11,69	b-f	9,23	8,94	94,8	67,1	49,0
<b>Julia</b>	mz	11,8	112,7	12,60	ab	10,37	8,52	93,1	65,8	49,3
<b>VS2</b>	mz	11,9	99,3	11,11	c-g			89,3	65,8	46,9
<b>VS3</b>	zz	15,8	91,8	10,26	gh			97,0	65,2	59,1
<b>Milena</b>	zz	12,0	90,8	10,16	gh	7,60	7,99	88,0	67,9	51,9
<b>VS4</b>	mz	12,1	105,1	11,76	a-e			92,4	67,5	50,1
<b>Carioca</b>	mz	11,9	105,8	11,83	a-d	9,15	8,51	92,1	65,0	48,3
<b>KWS Tolanis</b>	mz	12,3	109,3	12,22	abc	8,93		95,8	66,9	53,8
<b>RGT Mela</b>	mz	12,5	110,1	12,31	abc	9,53		96,4	67,5	52,8
<b>Bianca</b>	zz	15,0	94,7	10,59	d-h	8,04	6,12	86,8	66,9	59,6
		12,5	100	11,18		8,85	8,52	92,5	66,1	51,9

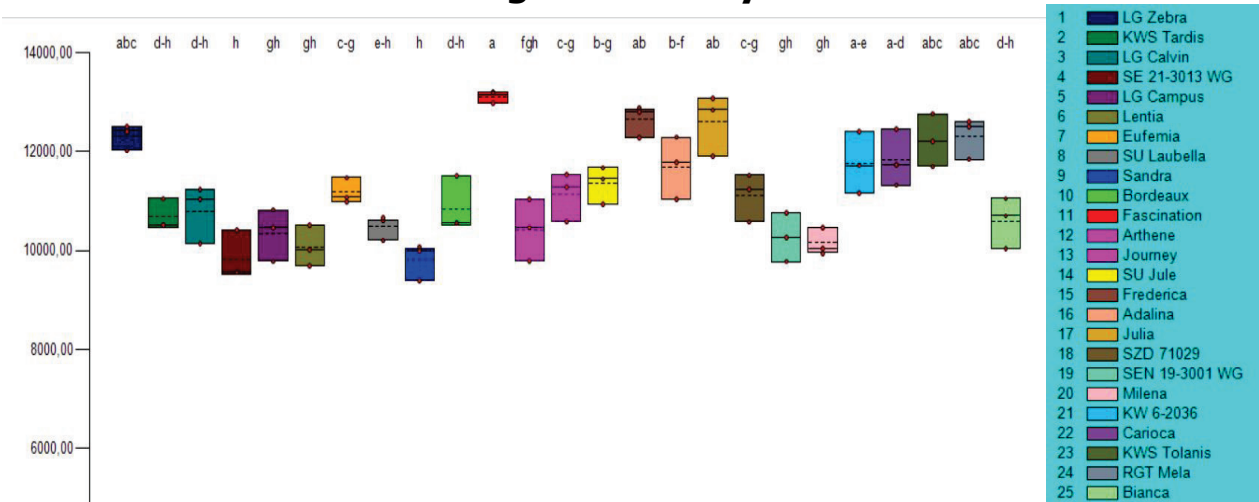
Die Grenzdifferenz GD<sub>5%</sub> beträgt 6,3 % (=708 kg) vom Versuchsdurchschnitt, der bei 11.180 kg/ha liegt.

\* Die Erträge von Exaktversuchen liegen wegen fehlender Störfaktoren zumeist um 10%-20% über jenen bei ortsüblichem Anbau unter gleichen Bedingungen.

\*\* Sorten mit unterschiedlichen Buchstaben unterscheiden sich statistisch ausreichend signifikant.

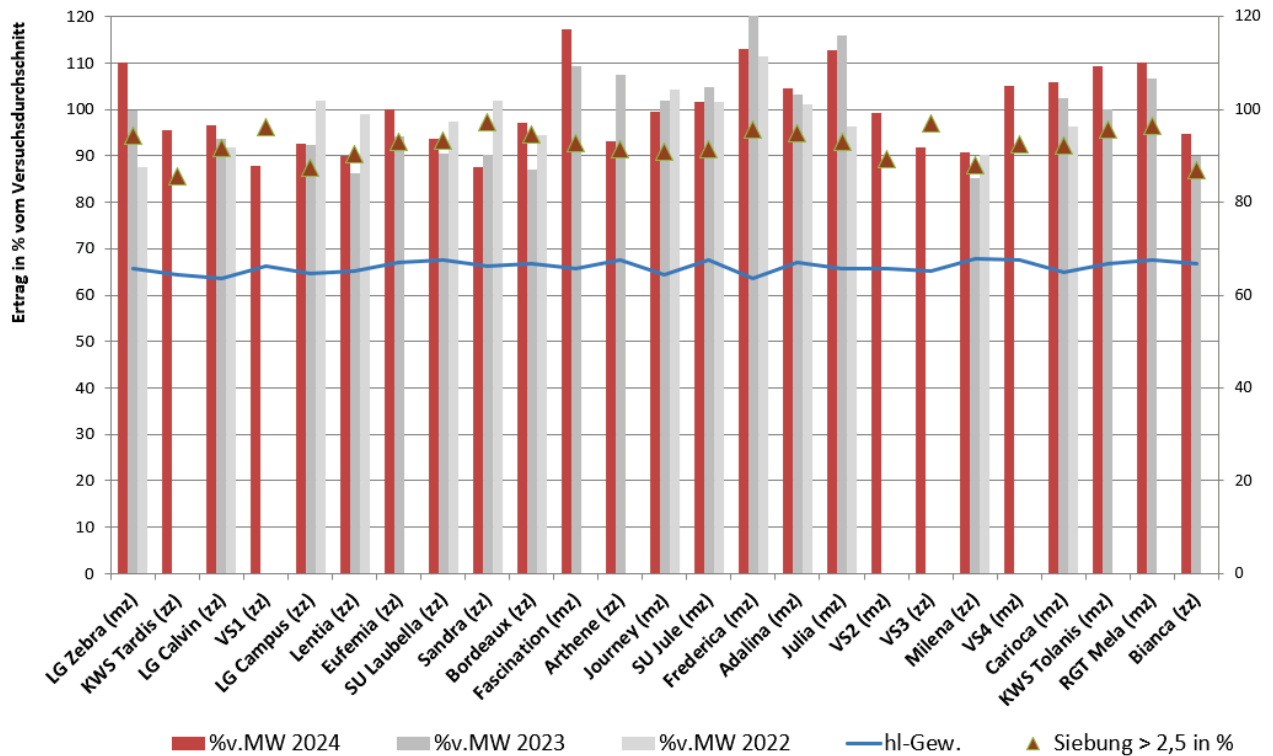
**Versuchsergebnisse Abbildungen**

**a) Versuchsgenauigkeit, Varianz**  
**Sortenversuch Wintergerste LFS Pyhra 2024**



Diese Abbildung zeigt das Maß der Streuung der Einzelwerte der Wiederholungen innerhalb der Versuchsvarianten 1-25 v.l.n.r. Die Linie innerhalb der Boxen stellen die Mittelwerte dar, die Höhe der Box kennzeichnet das Maß der Varianz (Streuung).

**b) Ergebnisse:**  
**Ertrag in % vom Versuchsmittelwert, hl-Gewicht, Siebung (>2,8)**  
**Sortenversuch Wintergerste LFS Pyhra 2024**



## Zusammenfassung, Diskussion, Abbildungen



*Links: Der diesjährige Wintergerstenversuch Mitte Oktober: Sehr gleichmäßige Bestände, die dann auch sehr gut bestockt über den Winter gingen und im Frühjahr rasch zulegten. Rechts: Februar 2024 beim Beschriften der Sorten.*

*Generell gab es sehr günstige Bedingungen für die Gerste in dieser Saison und der Erntetermin lag ca. 2 Wochen vor dem langjährigen Schnitt.*



*Links: Der aufgerüstete Parzellenmähdrescher mit automatischer parzellenspezifischer Wiegeeinrichtung erleichtert uns die Erntearbeit sehr. Rechts: Zwei Wochen vor der Ernte: Die mehrzeilige Sorte **Fascination** (Bildmitte) zeigt sich sehr üppig und relativ spät. Sie war beim Kornertrag dann aber mit mehr als +17% über dem Mittelwert wirklich faszinierend. Interessant, dass heuer erstmals eine mehrzeilige Sorte (RGT Mela) mit der besten Siebung aufwarten konnte.*

Stand: 15.08.2024, überarbeitete Version inkl. Qualitätsparameter und Siebung > 2,5 mm

### **Autor:**

Dipl.-HLFL Ing. Johannes Bartmann;  
Versuchsleitung Pflanzenbau LFS Pyhra