



Sortenversuch Winterweizen am Standort der LFS Mistelbach 2021

Inhaltsverzeichnis

Versuchsziel	1
Methode	1
Kulturführung	1
Versuchsergebnis – Tabellenteil	2
Versuchsergebnis – Abbildungen	3
Versuchsergebnis – Abbildungen	4

Versuchsziel

Erhebung der Anbaueignung von Winterweizensorten für die spezifischen Bedingungen des Pannonikums. Dieser Sortenversuch ist ein gemeinsamer Sortenversuch des Landes Niederösterreich und der AGES Wien. Die Ergebnisse fließen in die Österreichische Beschreibende Sortenliste ein.

Methode

Dreisatzgitter in Kleinparzellen mit 3 Wiederholungen

Kulturführung

Vorfrucht:		Sommergerste
Bodenbearbeitung:	30.07.2019 14.08.2019 26.09.2019	Kurzscheibenegge Grubber Leichtgrubber
Düngung:	04.03.2021 26.04.2021 26.05.2021	185 kg/ha NAC (50 kg N/ha) zu BBCH 20 200 kg/ha NAC (54 kg N/ha) zu BBCH 33 185 kg/ha NAC (50 kg N/ha) zu BBCH 55
Anbau:	10.11.2020	300 keimfähige Körner pro Quadratmeter
Kulturpflege und Pflanzenschutz:	12.04.2021 02.06.2021	Unkrautbekämpfung mit 80 g/ha Concert SX + 0,7 l/ha Ariane C zu BBCH 29 50 ml/ha Cymbigon forte zu BBCH 65 gegen Getreidehähnchen
Ernte:	20.07.2021	

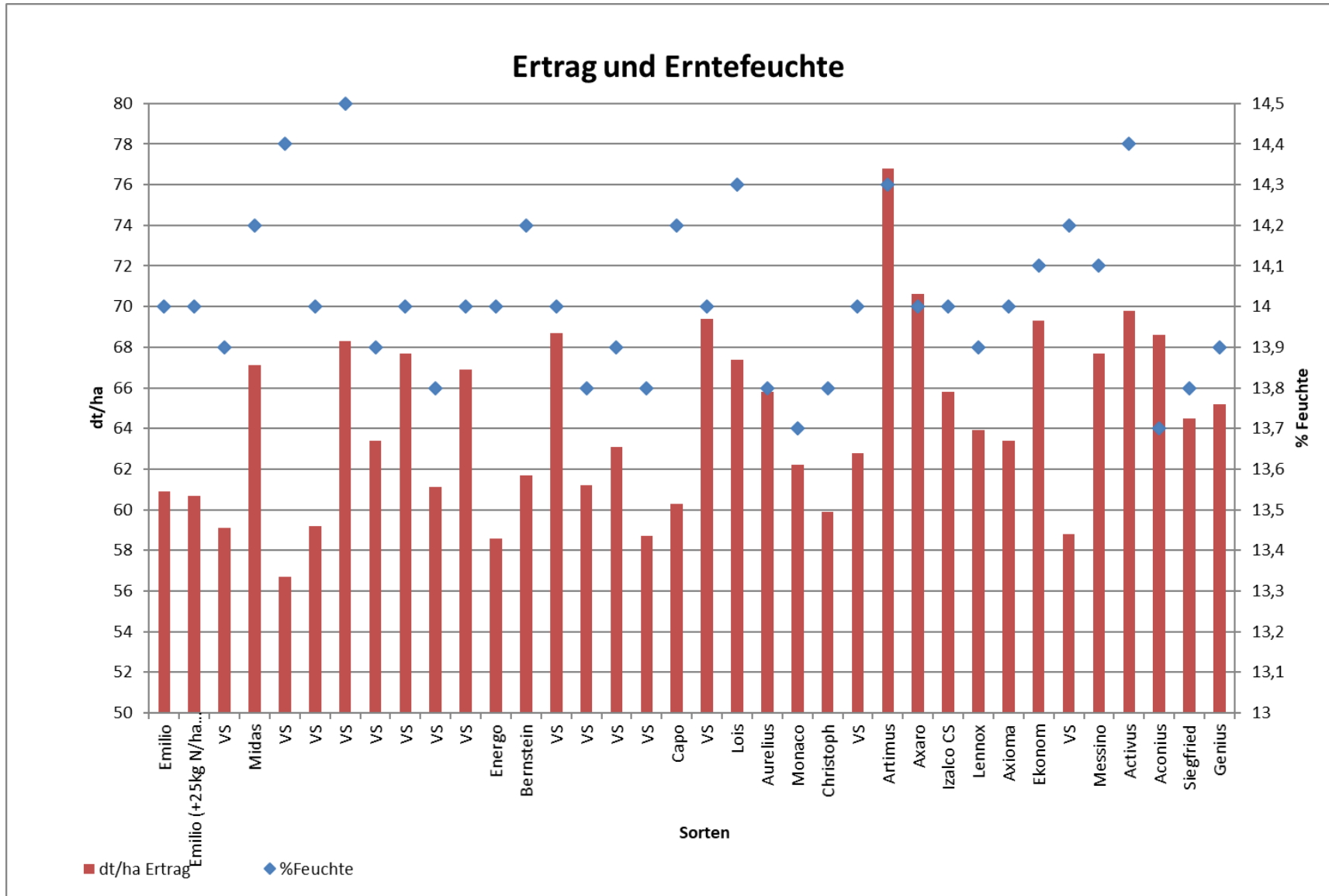


Versuchsergebnis – Tabellenteil

Var.	Sorte	Feuchte	Ertrag						HL	Protein
		2021	2021	2021	2020	2019	2018	2017	2021	2021
		%	dt/ha	% v. ♂	dt/ha	dt/ha	dt/ha	dt/ha	kg/Hl	%
1	Emilio	14,0	60,9	95	93,4	68,5	63,6	47,2	77,6	16,3
2	Emilio (+25kg N/ha Spätgabe)	14,0	60,7	94	95	71,1	64,1	45,7	76,5	16,5
3	VS	13,9	59,1	92					75,3	
4	Midas	14,2	67,1	104	88,1	75,5	68,3	46,2	79,6	16,2
5	VS	14,4	56,7	88					76,2	16,6
6	VS	14,0	59,2	92	82,5	71,6			72,7	18,0
7	VS	14,5	68,3	106					70,6	16,1
8	VS	13,9	63,4	99					78,4	17,3
9	VS	14,0	67,7	105					71,9	16,2
10	VS	13,8	61,1	95					77,4	17,0
11	VS	14,0	66,9	104					80,0	16,5
12	Energo	14,0	58,6	91	87,2	68,1	62,1	44,9	78,8	16,8
13	Bernstein	14,2	61,7	96	70,9	67,2	54,8	40,1	76,3	17,4
14	VS	14,0	68,7	107	84,8				76,2	16,2
15	VS	13,8	61,2	95					80,7	17,0
16	VS	13,9	63,1	98	80,7				78,8	17,8
17	VS	13,8	58,7	91					74,3	17,3
18	Capo	14,2	60,3	94	83,5	71,3	60,1	42,2	77,7	17,4
19	VS	14,0	69,4	108	82	74,9			79,2	16,4
20	Lois	14,3	67,4	105	89,7	76,8			75,7	14,6
21	Aurelius	13,8	65,8	102	82,3	74,6	71,1	48,1	79,3	15,8
22	Monaco	13,7	62,2	97	89,2	71,8	69,1		80,1	16,2
23	Christoph	13,8	59,9	93	87,3	72	66,9	47,9	77,9	16,3
24	VS	14,0	62,8	98	87,9				72,7	17,5
25	Artimus	14,3	76,8	119	91,8	68,7			83,3	15,1
26	Axaro	14,0	70,6	110	86,2	75,4			80,9	15,6
27	Izalco CS	14,0	65,8	102					81,1	16,5
28	Lennox	13,9	63,9	99	102	73,6	70,9	51,8	69,4	16,7
29	Axioma	14,0	63,4	99					73,5	16,9
30	Ekonom	14,1	69,3	108	90,6	74,9	67		75,0	16,0
31	VS	14,2	58,8	91	96,2				68,6	18,0
32	Messino	14,1	67,7	105	91,2	72,9	70,4	46,3	80,0	16,2
33	Activus	14,4	69,8	109	89,6	76,2	67,9	51,3	78,9	15,7
34	Aconius	13,7	68,6	107	85,7	74,7	67,1		78,5	16,7
35	Siegfried	13,8	64,5	100	102	75,8	74,7	52,5	67,3	16,1
36	Genius	13,9	65,2	101	94,6	68,1	69,6		71,6	16,8
	Versuchsdurchschnitt	14,0	64,3	100	87,7	72,3	66,8	47,2	76,4	16,6

Die Grenzdifferenz GD_{5%} beträgt 3,1 % vom Versuchsdurchschnitt, der bei 6.430 kg/ha liegt.

Versuchsergebnis – Abbildungen



Eiweißmenge und Hektolitermasse

