

Sortenversuch Wintergerste 2023

Landwirtschaftliche Fachschule Pyhra

Inhalt

Abstract, Versuchsziel.....	1
Methode, Material.....	1
Kulturführung.....	1
Sorten, Versuchsergebnisse - Tabellenteil.....	2
Versuchsergebnisse Abbildungen.....	3
a) Versuchsgenauigkeit, Varianz.....	3
b) Ergebnisse, kg/ha, hl-Gewicht, Siebung.....	3
Zusammenfassung, Diskussion, Abbildungen.....	4

Abstract, Versuchsziel

Erhebung der Anbaueignung von Wintergerstensorten für die spezifischen Bedingungen des Niederösterreichischen Alpenvorlandes im Raum Pyhra. Dieser Sortenversuch ist ein gemeinsamer Sortenversuch des Landes Niederösterreich und der AGES Wien.
 Die Ergebnisse fließen in die Österreichische Beschreibende Sortenliste ein.

Methode, Material

Dreisatzgitter in Kleinparzellen mit 3 Wiederholungen

Kulturführung

Vers.-Nr: 230B0106	Datum	
Feldstück	2023	Sonnleite, LFS Pyhra
Vorfrucht	Ernte 2021	Silomais
Vor-Vorfrucht	Ernte 2020	Winterweizen
Bodenbearbeitung	16.08.2022	Leichtgrubber
	15.09.2022	Leichtgrubber
Düngung	13.09.2022	25 m ³ Rindergülle uvd.
	23.02.2023	20 m ³ Rindergülle uvd.
	10.04.2023	46 kg/ha N aus Harnstoff
Anbau	04.10.2022	300 Körner/m ²
Kulturpflege und Pflanzenschutz	24.10.2022	2 l/ha Trinity gegen Unkräuter und -gräser
	24.10.2022	0,075 l/ha Karate gegen Blattläuse zu BBCH 13
	12.04.2023	0,2 l/ha Moddus + 15kg Bittersalz zu BBCH 33
	05.05.2023	nur in WH 1-3: 1 l/ha AscraXpro + 1,33l/ha Folpan 500SC gegen Blattkrankheiten in BBCH 55
	05.05.2023	0,075 l/ha Karate gegen Getreidehähnchen
Ernte	06.07.2023	Parzellenmährescher

Sorten, Versuchsergebnisse - Tabellenteil

Sorte	zz/mz	Feuchte %	Ertrag *					% Siebung > 2,8 mm	kg HLG	TKG
			% vom AE	t/ha						
<i>Bei Linien in Wertprüfung: Bezeichnung VS</i>		2023	2023	2023	Signifi-kanz**	2022	2021	2023	2023	2023
Edmore	zz	14,5	90,9	8,06	fgh			74,1	64,1	51,3
SU Laubella	zz	14,5	91,2	8,09	fgh	10,97	8,92	28,6	62,5	47,5
LG Zebra	mz	13,7	100,6	8,92	c-f	9,32		38,9	62,9	42,4
Sandra	zz	13,7	90,9	8,06	fgh	9,76	8,48	57,7	63,7	47,2
Eufemia	zz	13,9	95,0	8,43	d-h			21,9	62,3	45,2
LG Campus	zz	14,1	93,1	8,25	e-h	10,14		21,2	60,4	41,8
KWS Tardis	zz	14,2	97,2	8,62	c-h			24,7	60,4	44,4
Bordeaux	zz	13,7	87,8	7,78	gh	10,21	8,30	25,5	61,2	42,0
LG Calvin	zz	13,8	94,3	8,36	d-h	9,73		19,0	59,5	42,6
Lentia	zz	13,9	86,8	7,69	gh	9,16	8,53	24,8	62,0	44,1
Arthene	zz	15,4	108,2	9,59	bcd			50,2	62,9	50,1
Paradies	mz	13,5	98,3	8,72	c-g	8,96	8,58	23,3	60,8	39,8
SU Jule	mz	14,3	105,5	9,35	b-e	9,09	8,98	41,3	63,5	45,3
Adalina	mz	13,9	104,1	9,23	b-f	9,93	9,35	42,4	62,7	42,2
Journey	mz	13,9	102,6	9,10	b-f	9,30	8,81	26,4	58,0	37,8
KWS Tolanis	mz	15,1	100,7	8,93	c-f			50,6	60,4	41,7
Julia	mz	13,4	116,9	10,37	ab	10,51		25,9	58,7	39,7
Fascination	mz	13,7	110,1	9,76	abc			17,1	60,1	36,7
RGT Mela	mz	13,7	107,4	9,53	bcd			54,0	61,4	43,5
Frederica	mz	14,2	121,6	10,78	a	10,13		56,6	59,3	45,4
Bianca	zz	14,1	90,6	8,04	fgh	9,55	9,02	19,5	63,1	45,5
Venezia	mz	13,6	109,7	9,73	abc	10,62		37,4	58,5	39,7
Carioca	mz	13,6	103,1	9,15	b-f	10,19	8,35	31,9	59,9	39,3
Cremona	mz	13,5	107,6	9,54	bcd	10,07		14,8	61,4	35,9
Milena	zz	14,3	85,8	7,60	h	8,50	7,89	20,6	62,9	41,7
		14,0	100	8,87		9,79	8,66	33,94	61,28	42,91

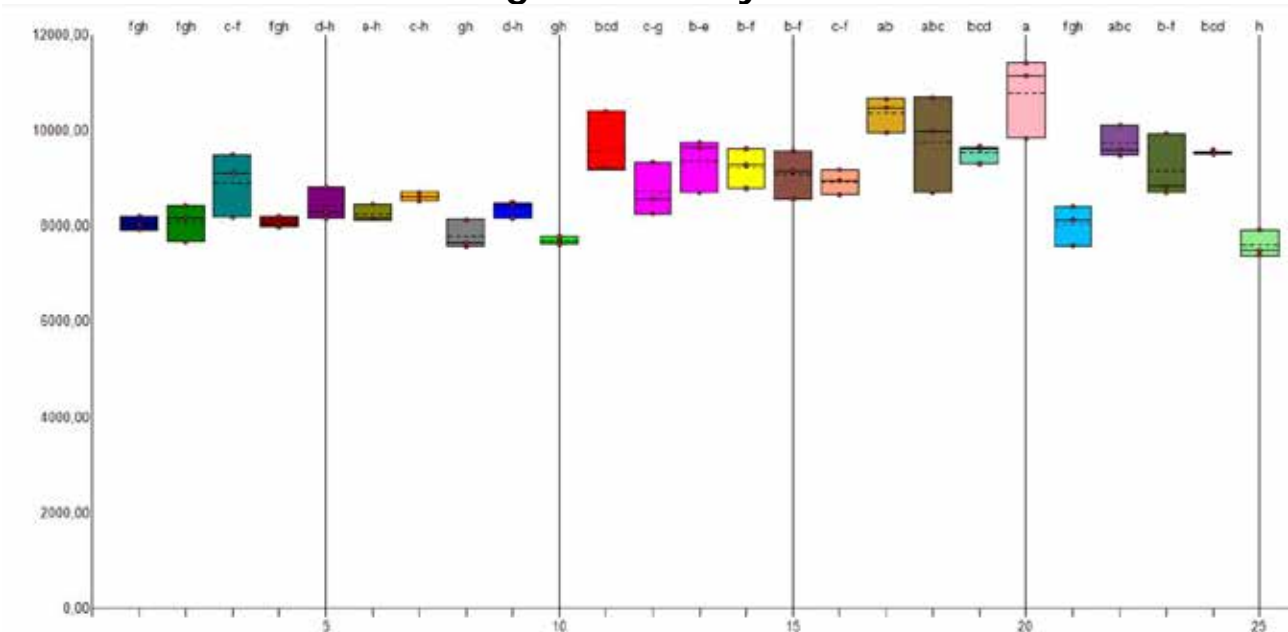
Die Grenzdifferenz GD_{5%} beträgt 9,3 % vom Versuchsdurchschnitt, der bei 8.870 kg/ha liegt.

* Die Erträge von Exaktversuchen liegen zumeist um mehr als 10% über jenen bei ortsüblichem Anbau unter gleichen Bedingungen.

** Sorten mit unterschiedlichen Buchstaben unterscheiden sich statistisch ausreichend signifikant.

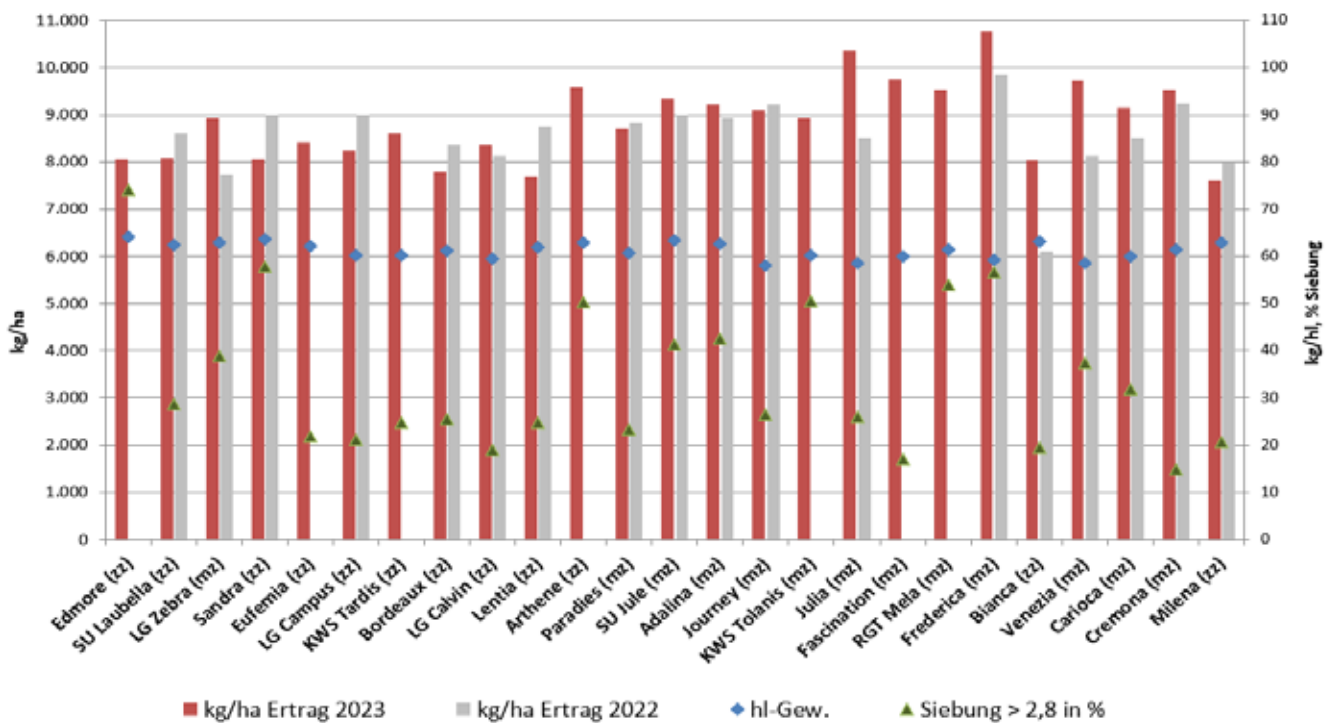
Versuchsergebnisse Abbildungen

a) Versuchsgenauigkeit, Varianz Sortenversuch Wintergerste LFS Pyhra 2023



Diese Abbildung zeigt das Maß der Streuung der Einzelwerte der Wiederholungen innerhalb der Versuchsvarianten 1-25 v.l.n.r. Die Ringe innerhalb der Boxen stellen die Mittelwerte dar, die Höhe der Box kennzeichnet das Maß der Varianz (Streuung).

b) Ergebnisse, kg/ha, hl-Gewicht, Siebung Sortenversuch Wintergerste LFS Pyhra 2023



Zusammenfassung, Diskussion, Abbildungen



Links: Der diesjährigen Wintergerstenversuch Anfang Mai: Insgesamt recht günstige Bedingungen für dichte Bestände und gute Erträge.

Rechts: Die mehrzeilige Frederica war beim Kornertrag und auch bei der Siebung (!) eine Klasse für sich.



Der aufgerüstete Parzellendrescher mit automatischer Parzellenwiegung erleichtert die Erntearbeit für unsere Versuchstechniker.

Trotzdem müssen die Qualitätsmuster exakt gezogen und zugeordnet werden.

Stand: 01.08.2023

Autor des Versuchsberichtes:

Dipl.-HLFL Ing. Johannes Bartmann;
Versuchsleitung Pflanzenbau LFS Pyhra