



Sortenversuch Sommergerste Herbstanbau am Standort Mistelbach 2022

Inhaltsverzeichnis

Versuchsziel	1
Methode	1
Kulturführung	1
Versuchsergebnis – Tabellenteil	2
Versuchsergebnis – Abbildungen	3

Versuchsziel

Erhebung der Herbstanbaueignung von Sommergerstensorten für die spezifischen Bedingungen des Niederösterreichischen Weinviertels im Raum Mistelbach. Dieser Versuch wird gemeinschaftlich vom Land Niederösterreich und der AGES Wien durchgeführt.

Methode

Dreisatzgitter in Kleinparzellen mit 3 Wiederholungen.

Kulturführung

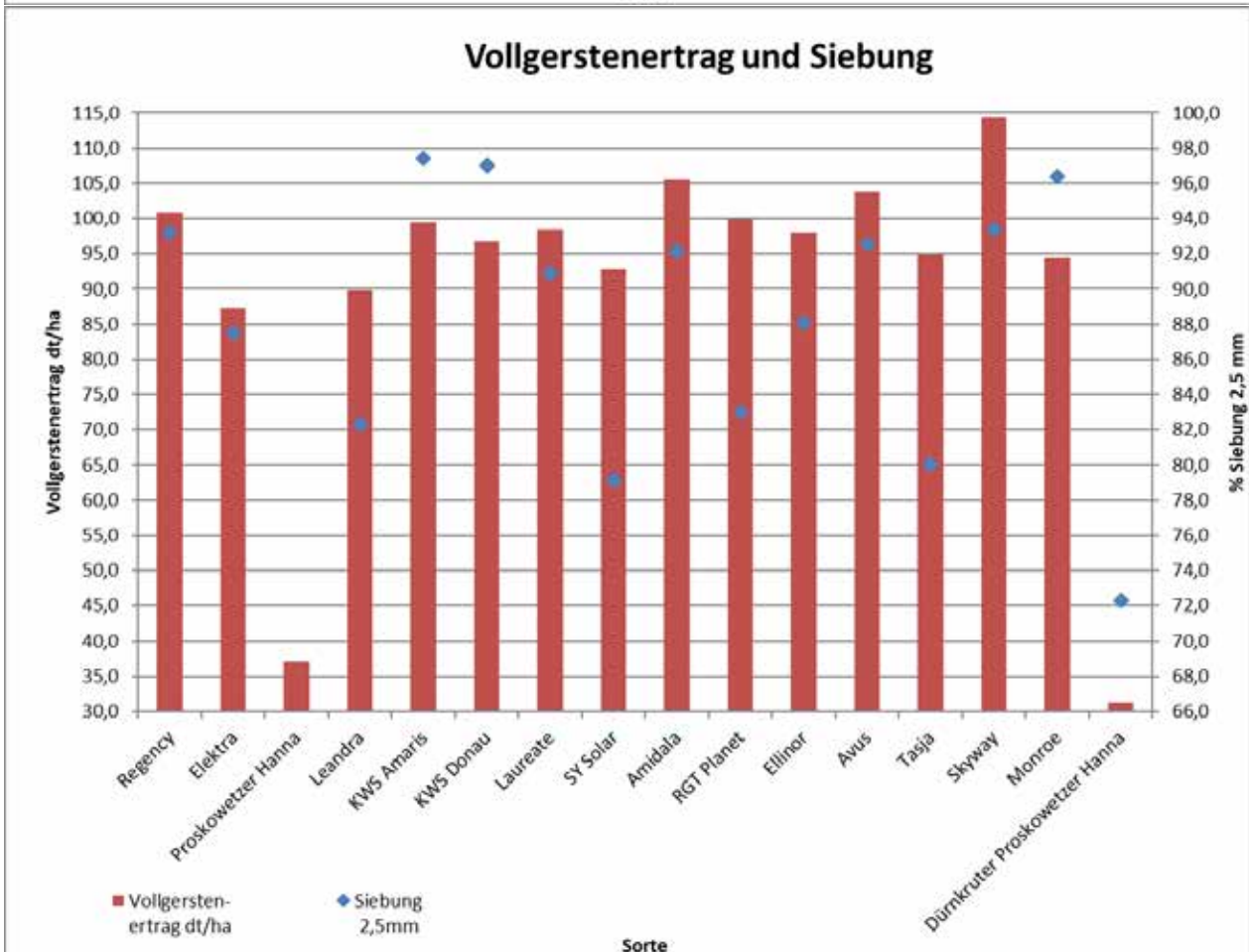
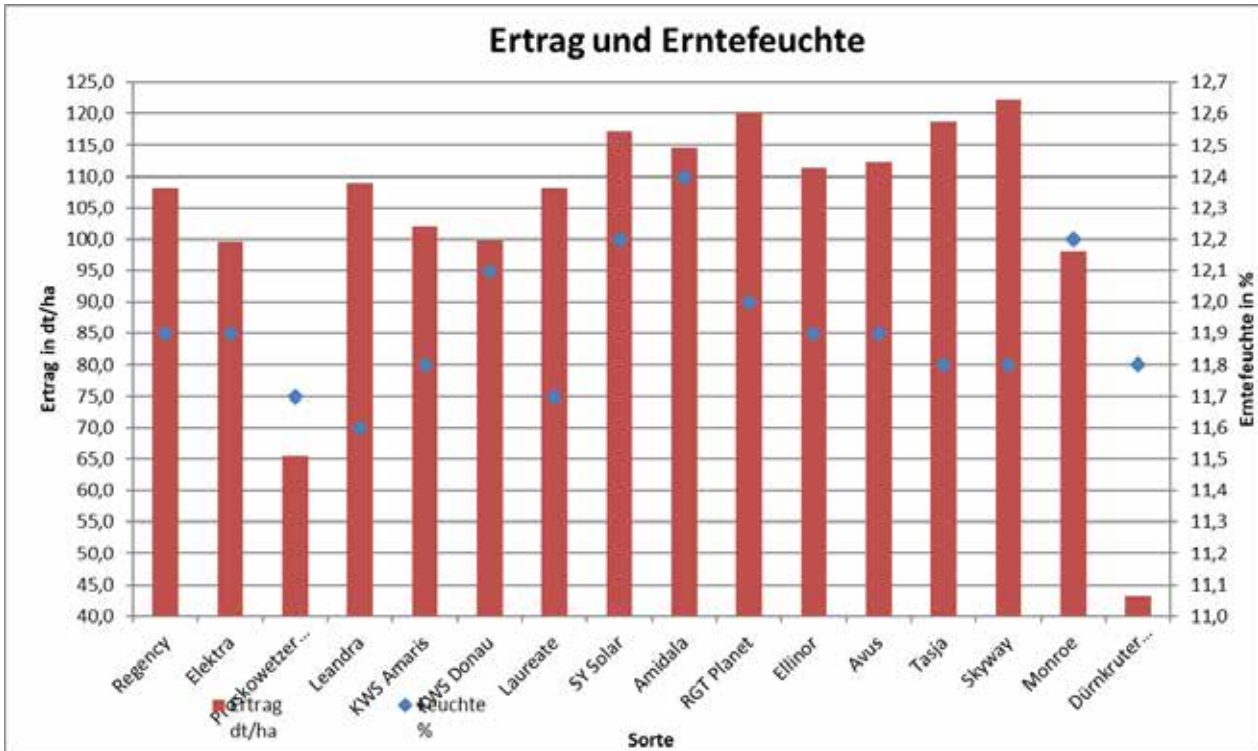
Vorfrucht:		Sommergerste
Bodenbearbeitung:	16.08.2021 03.09.2021 15.09.2021 04.10.2021	Cross Cutter Grubber Leichtgrubber Leichtgrubber
Düngung:	03.03.2022	150 kg/ha NAC (40 kg N/ha) zu BBCH 23
Anbau:	15.10.2021	330 Körner/m ²
Kulturpflege und Pflanzenschutz:	13.04.2022 23.05.2022	Unkrautbekämpfung mit 80 g/ha Concert SX + 0,7 l/ha Ariane C zu BBCH 29 50 ml/ha Cymbigon forte zu BBCH 65 gegen Getreidehähnchen
Ernte:	27.06.2022	

Versuchsergebnis – Tabellenteil

Var.	Sorte	Feuchte %	% v. VD.	Ertrag dt/ha			Vollgersten-ertrag dt/ha	Siebung 2,5mm	HL-Gewicht kg/Hl	Protein %
		2022	2022	2022	2021	2020	2022	2022	2022	2022
1	Regency	11,9	105	108,2	76,8	90,0	100,8	93,2	73,5	12,1
2	Elektra	11,9	97	99,7	82,2	86,5	87,2	87,5	74,0	12,0
3	Proskowetzer Hanna	11,7	64	65,5			37,1	56,6	72,1	14,1
4	Leandra	11,6	106	109,0	82,1	97,7	89,8	82,3	69,7	12,0
5	KWS Amaris	11,8	99	102,1			99,5	97,4	73,5	13,5
6	KWS Donau	12,1	97	99,8	78,8	84,7	96,8	97,0	73,0	13,1
7	Laureate	11,7	105	108,2	77,8	90,6	98,4	90,9	71,2	12,0
8	SY Solar	12,2	114	117,2			92,7	79,1	68,7	11,3
9	Amidala	12,4	111	114,6	86,1		105,5	92,1	71,3	11,2
10	RGT Planet	12,0	117	120,2	78,9	96,1	99,8	83,0	68,6	11,3
11	Ellinor	11,9	108	111,3	80,5	92,2	98,0	88,1	70,2	11,1
12	Avus	11,9	109	112,3	77,7	92,4	103,8	92,5	71,3	10,9
13	Tasja	11,8	115	118,7			94,9	80,0	68,9	10,8
14	Skyway	11,8	119	122,3	81,4		114,3	93,4	69,9	10,1
15	Monroe	12,2	95	98,1	76,5	85,6	94,5	96,4	71,8	13,7
16	Dürnkruiter Proskowetzer Hanna	11,8	42	43,2			31,2	72,3	69,8	14,9
	Versuchsdurchschnitt	11,9	100	103,2	79,8	90,9	90,3	86,4	71,1	12,1

Die Grenzdifferenz GD_{5%} beträgt 5,5 % vom Versuchsdurchschnitt, der bei 10.320 kg/ha liegt. Die Varianten 6 KWS Donau und Variante 15 Monroe sind Winterbraugerste Sorten zum Vergleich des Ertragspotenzials.

Versuchsergebnis – Abbildungen



Versuchsergebnis – Abbildungen

