



## Sortenversuch Winterweizen am Standort der LFS Mistelbach 2021

### Inhaltsverzeichnis

Versuchsziel.....	1
Methode.....	1
Kulturführung.....	1
Versuchsergebnis – Tabellenteil.....	2
Versuchsergebnis – Abbildungen.....	3
Versuchsergebnis – Abbildungen.....	4

### Versuchsziel

Erhebung der Anbaueignung von Winterweizensorten für die spezifischen Bedingungen des Pannonikums. Dieser Sortenversuch ist ein gemeinsamer Sortenversuch des Landes Niederösterreich und der AGES Wien. Die Ergebnisse fließen in die Österreichische Beschreibende Sortenliste ein.

### Methode

Dreisatzgitter in Kleinparzellen mit 3 Wiederholungen

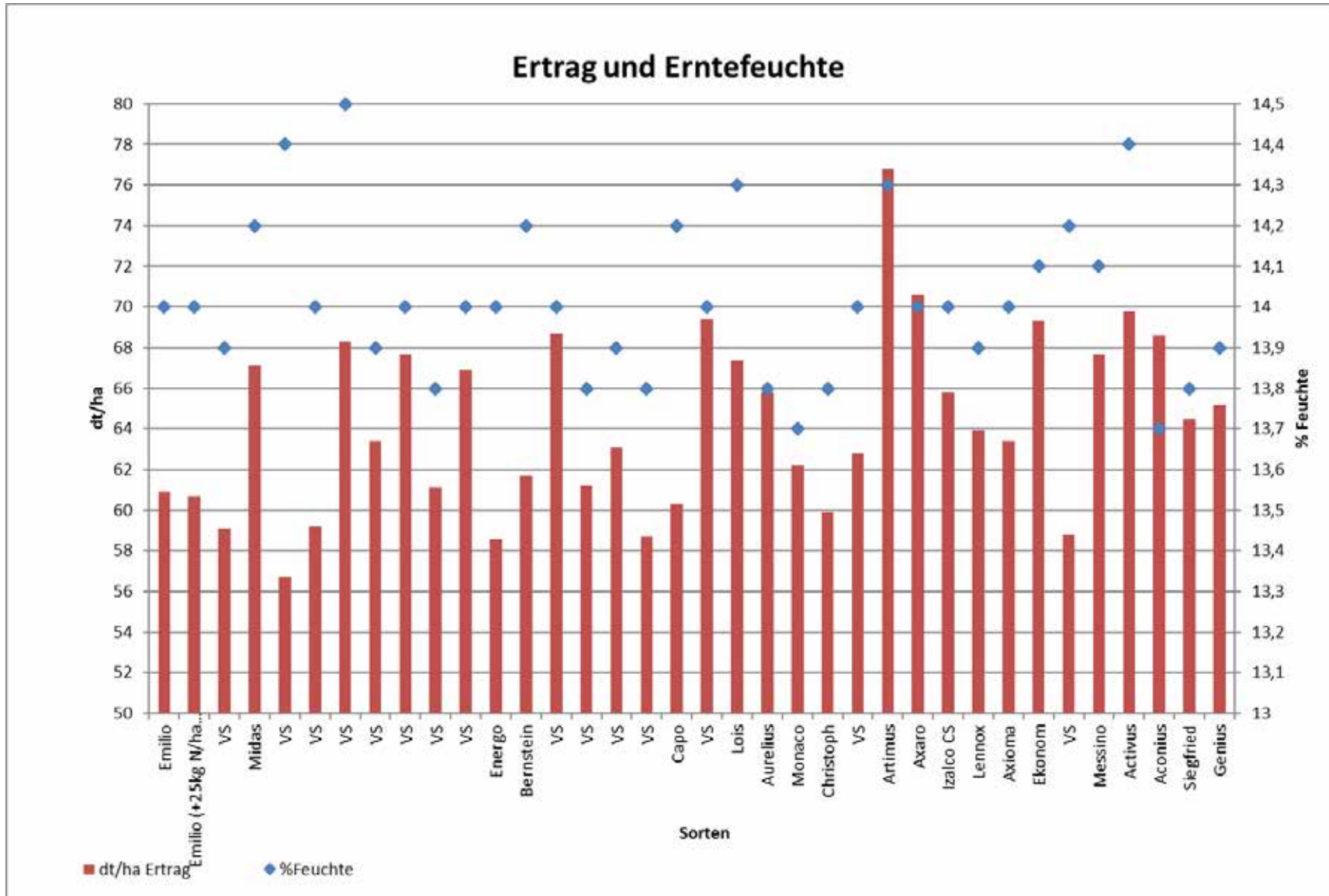
### Kulturführung

<b>Vorfrucht:</b>		Sommergerste
<b>Bodenbearbeitung:</b>	30.07.2019 14.08.2019 26.09.2019	Kurzscheibenegge Grubber Leichtgrubber
<b>Düngung:</b>	04.03.2021 26.04.2021 26.05.2021	185 kg/ha NAC (50 kg N/ha) zu BBCH 20 200 kg/ha NAC (54 kg N/ha) zu BBCH 33 185 kg/ha NAC (50 kg N/ha) zu BBCH 55
<b>Anbau:</b>	10.11.2020	300 keimfähige Körner pro Quadratmeter
<b>Kulturpflege und Pflanzenschutz:</b>	12.04.2021 02.06.2021	Unkrautbekämpfung mit 80 g/ha Concert SX + 0,7 l/ha Ariane C zu BBCH 29 50 ml/ha Cymbigon forte zu BBCH 65 gegen Getreidehähnchen
<b>Ernte:</b>	20.07.2021	





Versuchsergebnis – Abbildungen





Versuchsergebnis – Abbildungen

