



Sortenversuch Wintergerste am Standort der LFS Mistelbach 2021

Inhaltsverzeichnis

Versuchsziel	1
Methode	1
Kulturführung	1
Versuchsergebnis – Tabellenteil	2
Versuchsergebnis – Abbildung	3

Versuchsziel

Erhebung der Anbaueignung von Wintergerstesorten für die spezifischen Bedingungen des Pannonikums. Dieser Sortenversuch ist ein gemeinsamer Sortenversuch des Landes Niederösterreich und der AGES Wien. Die Ergebnisse fließen in die Österreichische Beschreibende Sortenliste ein.

Methode

Dreisatzgitter in Kleinparzellen mit 3 Wiederholungen

Kulturführung

Vorfrucht:		Sommergerste
Bodenbearbeitung:	14.08.2020 16.09.2020 08.10.2020	Kurzscheibenegge Leichtgrubber Leichtgrubber
Düngung:	04.03.2021 26.04.2021	185 kg/ha NAC (50 kg N/ha) zu BBCH 23 260 kg/ha NAC (70,2 kg N/ha) zu BBCH 29
Anbau:	10.10.2020	270 keimfähige Körner / Quadratmeter
Kulturpflege und Pflanzenschutz:	12.04.2021 02.06.2021	Unkrautbekämpfung mit 80 g/ha Concert SX + 0,7 l/ha Ariane C zu BBCH 29 50 ml/ha Cymbigon forte zu BBCH 65
Ernte:	08.07.2021	



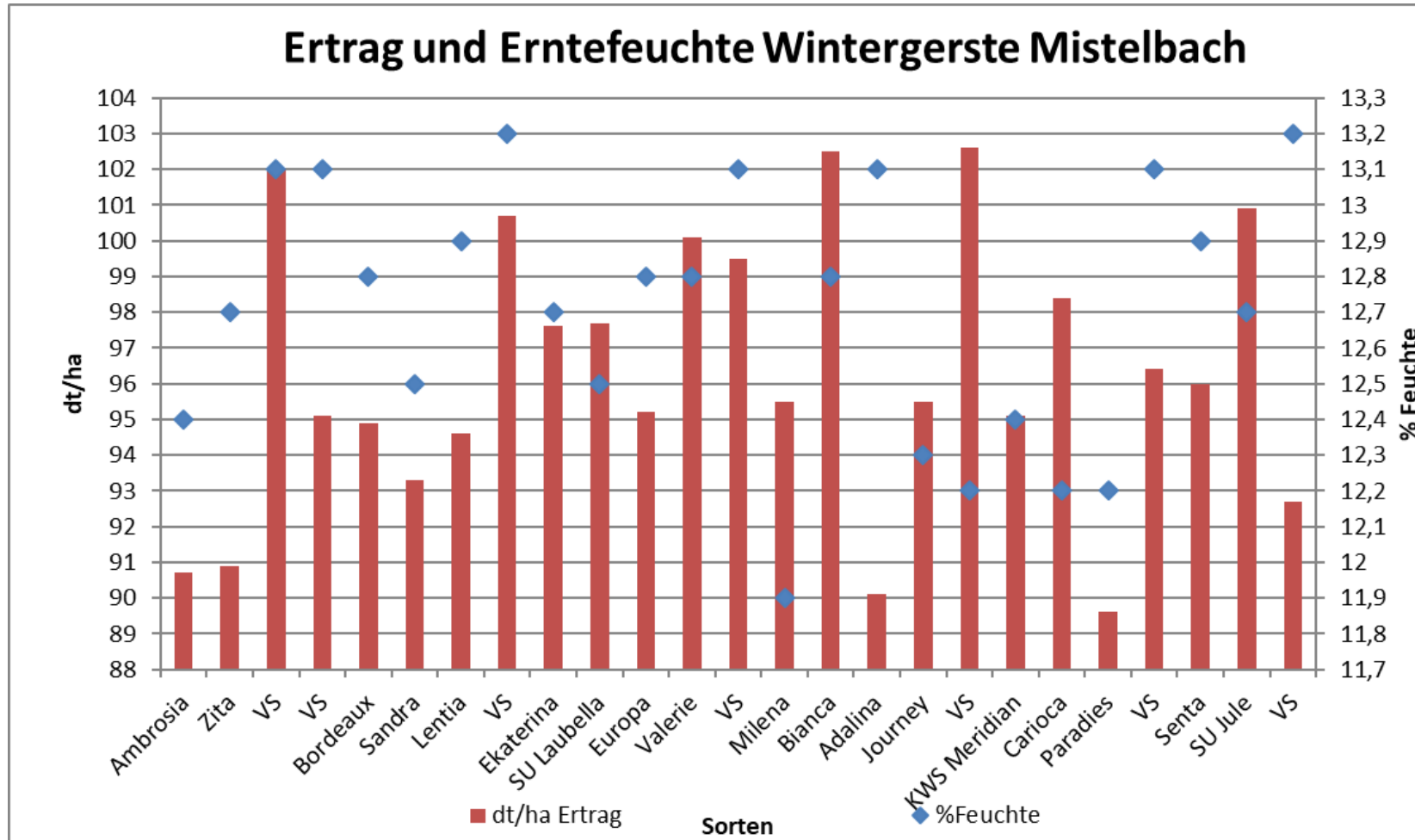
Versuchsergebnis – Tabellenteil

Var.	Sorte	Feuchte	Ertrag						Siebung		TKG	HL	Protein
		2021	2021	2021	2020	2019	2018	2017	2021	2021	2021	2021	2021
		%	dt/ha	% v. MW	dt/ha	dt/ha	dt/ha	dt/ha	2,5 mm	2,2 mm	g	kg/HL	%
1	Ambrosia	12,4	90,7	94	101,5	96,3	77,3		91,6	98,3	42,1	71,4	12,7
2	Zita	12,7	90,9	94	97,9	103,2	75,3	70,4	82,6	95,5	42,3	69	12,5
3	VS	13,1	102,0	106					86,4	96,8	49,5	69,7	12,6
4	VS	13,1	95,1	99					85,3	96,2	45	70,7	12
5	Bordeaux	12,8	94,9	99	106,3				87,9	97,0	45,9	70,8	12,5
6	Sandra	12,5	93,3	97	91,6	101,4	70,7	65,8	91,6	97,7	45,3	71,1	12,1
7	Lentia	12,9	94,6	98	90,3	96,2	66,9	74,2	85,9	96,4	44	71	12,4
8	VS	13,2	100,7	105					83,2	96,1	43,9	71,7	12,3
9	Ekaterina	12,7	97,6	101	94,4				90,8	97,9	43,5	71	12,9
10	SU Laubella	12,5	97,7	101	97,9				91,7	98,3	45,3	69,3	12,5
11	Europa	12,8	95,2	99	93,4				83,4	95,0	43,7	71	12
12	Valerie	12,8	100,1	104	93,3	92,5			93,9	99,0	44,8	72,4	12,5
13	VS	13,1	99,5	103					88,7	96,3	45,9	72,5	11,9
14	Milena	11,9	95,5	99	95,8				90,5	98,4	43,7	70,4	11,9
15	Bianca	12,8	102,5	106	101,5				88,8	96,6	46,5	72,4	12,1
16	Adalina	13,1	90,1	94	99,9				84,8	96,3	46,6	70,8	12,3
17	Journey	12,3	95,5	99	99,0	101,3			91,4	98,4	45,8	71,8	12,1
18	VS	12,2	102,6	107					90,5	98,4	44,4	70,6	12,4
19	KWS Meridian	12,4	95,1	99	105,1	98,9	72,9	67,3	90,0	96,8	45,4	70	12,5
20	Carioca	12,2	98,4	102	100,3				92,7	98,7	44,2	70,3	12,5
21	Paradies	12,2	89,6	93	98,8	111,2	67,4		92,3	99,0	43,8	70,9	12,6
22	VS	13,1	96,4	100					92,9	98,5	45,6	70,5	11,8
23	Senta	12,9	96,0	100	93,8				91,1	98,7	46,4	69,8	12,5
24	SU Jule	12,7	100,9	105	100,9	107,2			92,2	98,2	47,5	73,8	12
25	VS	13,2	92,7	96					85,5	96,9	45,5	69,7	12,4
	Versuchsdurchschnitt	12,7	96,3	100	99,9	71,7	66,8	105,1	89,0	97,4	45,1	70,9	12,3

Die Grenzdifferenz beträgt (GD 5%) 5,4 % vom Versuchsdurchschnitt. Der Versuchsdurchschnitt liegt bei 9 630 kg/ha.



Versuchsergebnis – Abbildung





Versuchsergebnis – Abbildung

