



Sortenversuch Winterweizen am Standort der LFS Mistelbach 2020

Inhaltsverzeichnis

Versuchsziel	1
Methode.....	1
Kulturführung.....	1
Versuchsergebnis – Tabellenteil.....	2
Versuchsergebnis – Abbildungen.....	3
Versuchsergebnis – Abbildungen.....	4

Versuchsziel

Erhebung der Anbaueignung von Winterweizensorten für die spezifischen Bedingungen des Pannonikums. Dieser Sortenversuch ist ein gemeinsamer Sortenversuch des Landes Niederösterreich und der AGES Wien. Die Ergebnisse fließen in die Österreichische Beschreibende Sortenliste ein.

Methode

Dreisatzgitter in Kleinparzellen mit 3 Wiederholungen

Kulturführung

Vorfrucht:		Sommergerste
Bodenbearbeitung:	30.07.2019	Kurzscheibenegge
	14.08.2019	Grubber
	26.09.2019	Leichtgrubber
Düngung:	25.02.2020	150 kg/ha NAC (40,5 kg N/ha) zu BBCH 21
	07.04.2020	185 kg/ha NAC (50 kg N/ha) zu BBCH 29
	14.05.2020	185 kg/ha NAC (50 kg N/ha) zu BBCH 55
Anbau:	17.10.2019	300 keimfähige Körner pro Quadratmeter
Kulturpflege und Pflanzenschutz:	27.03.2020	Unkrautbekämpfung mit 80 g/ha Concert SX + 0,7 l/ha Ariane C zu BBCH 29
	21.04.2020	50 ml/ha Cymbigon forte zu BBCH 45
	08.05.2020	50 ml/ha Cymbigon forte + 4 l/ha Agro Hi N zu BBCH 65
Ernte:	27.07.2020	



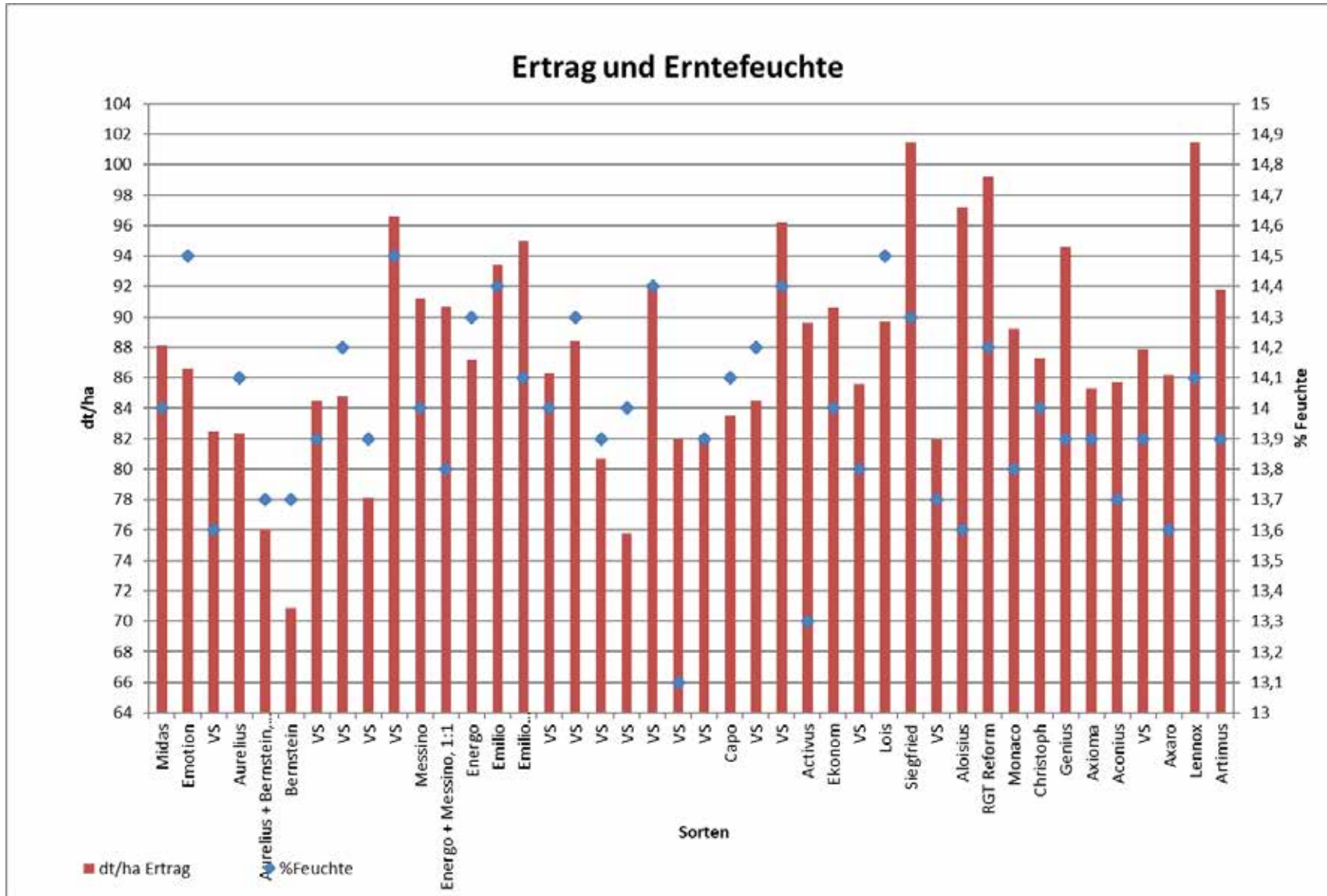
Versuchsergebnis – Tabellenteil

Var.	Sorte	Feuchte	Ertrag						HL	Protein
		2020	2020	2020	2019	2018	2017	2016	2020	2020
		%	dt/ha	% v. ♂	dt/ha	dt/ha	dt/ha	dt/ha	kg/HL	%
1	Midas	14,0	88,1	100	75,5	68,3	46,2	86,4	81,6	15,0
2	Emotion	14,5	86,6	99					83,9	15,2
3	VS	13,6	82,5	94	71,6				80,5	15,9
4	Aurelius	14,1	82,3	94	74,6	71,1	48,1	95,7	82,8	14,2
5	Aurelius + Bernstein, 1:1	13,7	76,1	87	70,9				80,7	16,8
6	Bernstein	13,7	70,9	81	67,2	54,8	40,1	107	80,7	17,7
7	VS	13,9	84,5	96					82,1	13,8
8	VS	14,2	84,8	97					80,6	14,5
9	VS	13,9	78,1	89					82,1	16,2
10	VS	14,5	96,6	110					83,0	12,2
11	Messino	14,0	91,2	104	72,9	70,4	46,3	83,5	80,5	14,4
12	Energo + Messino, 1:1	13,8	90,7	103	71,2				80,0	14,8
13	Energo	14,3	87,2	99	68,1	62,1	44,9	83,9	82,2	14,9
14	Emilio	14,4	93,4	106	68,5	63,6	47,2	90	84,3	13,9
15	Emilio (DUNM=+25kg N/ha Spätgabe)	14,1	95,0	108	71,1	64,1	45,7		83,4	13,8
16	VS	14,0	86,3	98					83,4	13,4
17	VS	14,3	88,4	101	70,1				80,8	13,2
18	VS	13,9	80,7	92					81,0	16,1
19	VS	14,0	75,8	86					80,1	16,4
20	VS	14,4	92,2	105	75,9				79,8	13,6
21	VS	13,1	82,0	93	74,9				80,4	16,5
22	VS	13,9	82,2	94					82,7	15,5
23	Capo	14,1	83,5	95	71,3	60,1	42,2	79,3	84,3	15,6
24	VS	14,2	84,5	96	73,9				84,3	14,4
25	VS	14,4	96,2	110					82,8	13,5
26	Activus	13,3	89,6	102	76,2	67,9	51,3	93,2	79,2	14,5
27	Ekonom	14,0	90,6	103	74,9	67			78,9	14,5
28	VS	13,8	85,6	98	72,8				81,1	14,7
29	Lois	14,5	89,7	102	76,8				81,8	11,9
30	Siegfried	14,3	101,5	116	75,8	74,7	52,5	104	82,0	13,1
31	VS	13,7	81,9	93					80,1	15,2
32	Aloisius	13,6	97,2	111	75,3	69,1			78,9	14,3
33	RGT Reform	14,2	99,2	113	76,1				82,4	12,6
34	Monaco	13,8	89,2	102	71,8	69,1			81,9	14,2
35	Christoph	14,0	87,3	99	72	66,9	47,9		82,7	14,2
36	Genius	13,9	94,6	108	68,1	69,6			80,3	13,5
37	Axioma	13,9	85,3	97					79,6	15,2
38	Aconius	13,7	85,7	98	74,7	67,1			81,3	15,0
39	VS	13,9	87,9	100					81,7	15,1
40	Axaro	13,6	86,2	98	75,4				80,8	14,4
41	Lennox	14,1	101,5	116	73,6	70,9	51,8	99,7	81,7	12,9
42	Artimus	13,9	91,8	105	68,7				82,0	15,1
	Versuchsdurchschnitt	14,0	87,7	100	72,3	66,8	47,2	89,5	81,5	14,6

Die Grenzdifferenz GD_{5%} beträgt 5,3 % vom Versuchsdurchschnitt, der bei 8.770 kg/ha liegt.



Versuchsergebnis – Abbildungen





Versuchsergebnis – Abbildungen

Eiweißmenge und Hektolitermasse

