

## Sortenversuch Winterkörnerraps 2014 am Standort LFS Pyhra

### Inhaltsverzeichnis

Versuchsziel .....	1
Methode .....	1
Kulturführung .....	1
Versuchsergebnis – Tabellenteil .....	2
Versuchsergebnis – Abbildungen .....	3
Abbildungen - Fotos .....	4

### Versuchsziel

Erhebung der Anbaueignung von Winterkörnerraps für die spezifischen Bedingungen des Niederösterreichischen Alpenvorlandes im Raum St. Pölten.

### Methode

Blockanlage in Kleinparzellen mit 3 Wiederholungen.

### Kulturführung

<b>Vorfrucht</b>	2013	Winterweizen
<b>Vor-Vorfrucht</b>	2012	Körnermais
<b>Bodenbearbeitung</b>	05.08.2013	Grubber + Stroheinarbeitung
	21.08.2013	Grubber
	28.08.2013	Kreiselegge
<b>Düngung</b>	16.08.2013	25 m <sup>3</sup> Schweinegülle unverdünnt
	01.03.2013	40 kg N aus NAC
	11.04.2013	40 kg N aus Harnstoff
<b>Anbau</b>	28.08.2013	60 Körner/m <sup>2</sup> , Parzellensämaschine
<b>Kulturpflege und Pflanzenschutz</b>	09.09.2013	Schneckenkorn Limatex, 5 kg/ha (nur im Randbereich)
	10.09.2013	2,5lt Cantus Gold (Herbizid - Unkräuter) zu BBCH 11
	02.10.2013	02.10. 1lt Agil S (Herbizid - Ungräser) zu BBCH 14
	05.10.2013	0,5 l/ha Folicur zu BBCH 20
	12.03.2014	0,075lt Karate (Insektizid gegen Rapsstängelrüssler + Rapsglanzkäfer) zu BBCH 21
	24.03.2014	0,15 kg Plenum WG (Insektizid gegen Rapsstängelrüssler + Rapsglanzkäfer) + 12,5kg Microtop zu BBCH 23
	03.04.2014	0,3 lt Biscaya + 1lt Agronet (Insektizid gegen Rapsglanzkäfer) zu BBCH 35
	23.04.2014	1lt Tebu Super, (Insektizid gegen Rapsglanzkäfer) zu BBCH 38
<b>Ernte</b>	17.07.2014	Parzellenmähdrescher

### Versuchsergebnis – Tabellenteil

Sorte		Züchtungstyp H = Hybrid, P = Populationssorte	Feuchte %	Ertrag <i>Prozent vom Versuchs- Ø</i>	Signi- fikanz *	Ertrag <i>t/ha</i>	Ertrag <i>t/ha</i>	Ertrag <i>t/ha</i>	Ölgehalt <i>Prozent in der Trocken- substanz</i>
			2014	2014	2014	2014	2013	2012	2014
1	DK Exstorm	H	11,4	96	b	6,50	4,44	4,88	44,9
2	DK Explicit	H	10,2	103	ab	6,98	4,61	4,84	47,8
3	DK Exssence	H	10,4	102	ab	6,90			45,1
4	Arsenal	H	9,5	106	a	7,20	4,45		45,9
5	Artoga	H	10,6	106	a	7,18	4,38	4,18	45,9
6	Albatros	H	10,9	103	ab	6,99	4,04	5,09	47,4
7	DK Expower	H	10,4	99	ab	6,70	4,47	6,00	46,2
8	DK Expertise	H	10,1	101	ab	6,82	4,26		45,5
9	Graf	H	11,7	99	ab	6,70			45,4
10	Glöria	L	12,4	83	c	5,62		4,82	46,6
11	DK Extasie	H	12,5	98	ab	6,64		4,82	45,6
12	Astronom	H	10,6	104	ab	7,05			43,4
<b>Versuchsdurchschnitt</b>			10,9	100		6,77	5,0	4,32	5,09

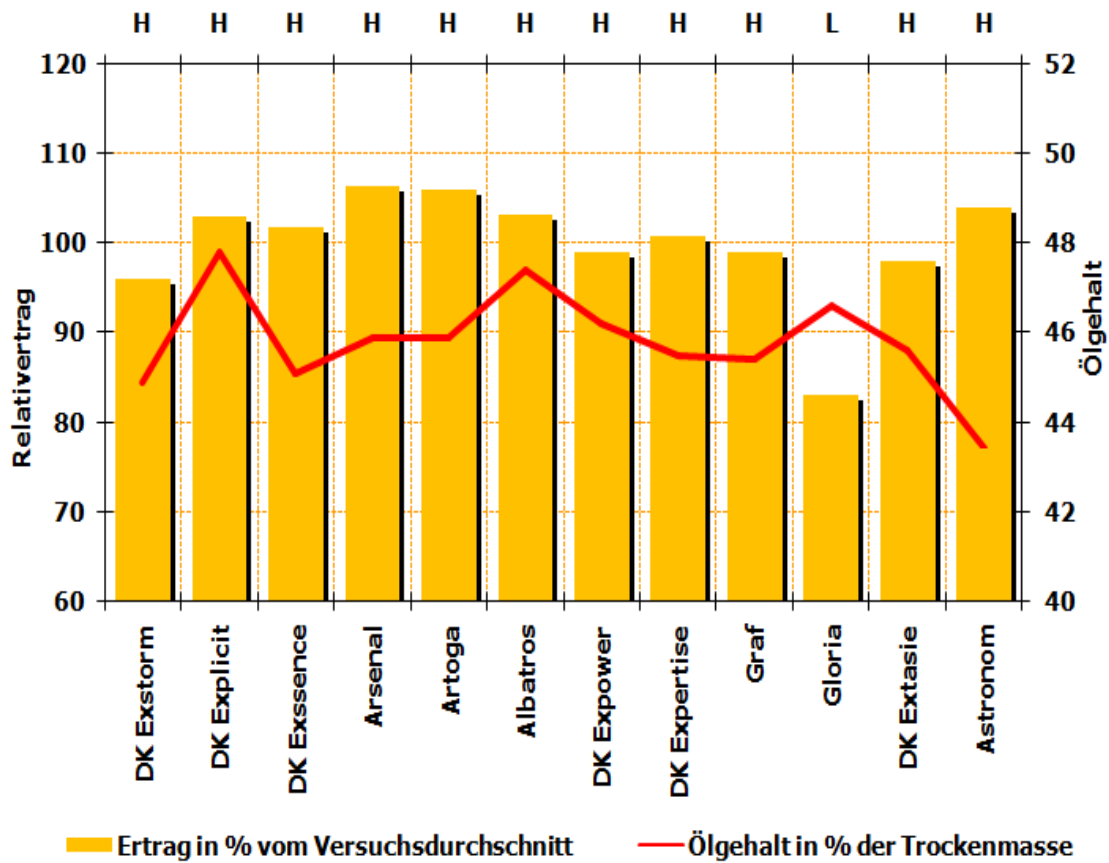
Die Grenzdifferenz  $GD_{5\%}$  beträgt 3,5 % vom Versuchsdurchschnitt, der bei 6.700 (!) kg/ha liegt.

\* Sorten mit gleichen Buchstaben unterscheiden sich nicht signifikant voneinander.

Versuchsergebnis – Abbildungen

**LFS Pyhra 2014: Ergebnisse des Sortenversuches  
Winterkörnerraps**

Die Grenzdifferenz GD5% beträgt 3,5% vom Versuchsdurchschnitt,  
der bei ca. 6.770 kg/ha liegt .



## Abbildungen - Fotos



*Keine leichte Aufgabe für unsere Schüler: Für eine exakte Ernte müssen in jeder einzelnen Parzelle die überhängenden Pflanzen aus der Nachbarparzelle durch Scheiteln wieder zurückgedrückt werden. „Scheiteln“*



*Als Beweis für die unüblich hohen Erträge in diesem Jahr: Mannshoher Raps, fast undurchdringbar beim Scheiteln.*

### **Autor des Versuchsberichtes:**

Dipl.-HLFL Ing. Johannes Bartmann, Versuchsleitung Pflanzenbau LFS Pyhra