

Sortenversuch Sonnenblume am Standort LFS Mistelbach 2013

Inhaltsverzeichnis

Versuchsziel und Informationen zum Versuch	1
Methode	1
Kulturführung	1
Versuchsergebnis linolsäurebetonte Sonnenblume	2
Versuchsergebnis ölsäuresäurebetonte (HO) Sonnenblume	2
Versuchsergebnis gestreiftsamige Sonnenblume, Vogelsonnenblume	3
Versuchsergebnis „Clearfield“ Sonnenblume (herbizidresistente).....	4
Grafik linolsäurebetonte Sonnenblume	5
Grafik ölsäuresäurebetonte (HO) Sonnenblume	6
Grafik gestreiftsamige Sonnenblume, Vogelsonnenblume.....	7
Grafik „Clearfield“ Sonnenblume	8

Versuchsziel und Informationen zum Versuch

Erhebung der Anbaueignung von Sonnenblumensorten für die spezifischen Bedingungen des Niederösterreichischen Weinviertels im Raum Mistelbach. Um auf die Sortenvielfalt einzugehen, werden **linolsäurebetonte** Sonnenblumensorten, **hoch - ölsäurehaltige (HO)** – Sonnenblumen und **gestreiftsamige** Vogelsonnenblume getestet.

Methode

Blockanlage in Kleinparzellen mit 3 Wiederholungen.

Kulturführung

Vorfrucht:	2012	Zuckerrübe
Bodenbearbeitung:		Keine Bodenbearbeitung – Begrünung
	10 .07.12	Aussaat Begrünung
Pflanzenschutzmaßnahmen:	18.04.13	4,5 l/ha Bandur + 4 l/ha Round up zu BBCH 00
Düngung:	11.03.13	60 kg N/ha (NAC 27:0:0) VS
Anbau:	17.04.13	6 Körner/m ²
Ernte:	01.10.13	

Versuchsergebnis linolsäurebetonte Sonnenblume

Var	Sorte	% Feuchte	dt/ha	sig.	% v. VD.	dt/ha	dt/ha	dt/ha	% Ölgehalt
		2013	2013	2013	2013	2012	2011	2010	2013
1	NK Neoma	8,2	26,6	ab	91	22,8	38,0		44,5
2	SY Subtil	8,2	30,5	ab	104	19,5	36,6		47,5
3	LG5525	7,7	31,7	ab	108	15,7			47,6
4	PR64F50	8,2	29,0	ab	99	18,7	38,2	40,2	44,7
5	NK Delfi	7,8	26,1	b	89	20,0	44,9	44,5	45,7
6	SY Edenis	8,6	32,2	ab	110				46,3
7	ES Violetta	8,0	34,2	a	117	14,2			47,7
8	ES Performa	7,8	25,7	b	88				45,3
9	LG5633CL	8,4	28,2	ab	96				41,6
Versuchsdurchschnitt		8,1	29,4		100	19,1	38,3	36,8	45,7

Die einzelnen Varianten unterscheiden sich signifikant voneinander (ANOVA; $F=3,398$; $p=0,0245$). Varianten mit gleichen Buchstaben unterscheiden sich nicht signifikant voneinander!

Versuchsergebnis ölsäuresäurebetonte (HO) Sonnenblume

Var	Sorte	% Feuchte	dt/ha	sig.	% v. VD.	dt/ha	dt/ha	dt/ha	% Ölgehalt
		2013	2013	2013	2013	2012	2011	2010	2013
1	ES Magnific	7,1	29,3	a	94	13,5	32,3	35,8	44,2
2	ES Ethic	7,3	33,4	a	107				48,1
3	Tutti	9,0	35,1	a	112	23,6			47,9
4	ES Athletic	7,8	34,6	a	111				44,9
5	LG54.51 HO CL	7,6	29,4	a	94	12,9			43,0
6	PR64H42	8,6	32,2	a	103	14,1			44,0
7	P64HE01	7,2	32,4	a	104	11,1			46,0
8	Giral	8,4	31,7	a	101	20,3			47,1
9	MaximusCL	10,7	27,6	a	88				48,3
10	VS1	9,9	29,8	a	95				
11	VS2	7,7	28,1	a	90				
12	VS3	8,4	31,8	a	102				
Versuchsdurchschnitt		8,3	31,3		100	16,7	32,8	35,0	45,9

Die einzelnen Varianten unterscheiden sich nicht signifikant voneinander (ANOVA; $F=1,737$; $p=0,1406$) Die Grenzdifferenz beträgt 17,8 % oder 5,58 dt/ha.

Versuchsergebnis gestreiftsamige Sonnenblume, Vogelsonnenblume

Var	Sorte	% Feuchte	dt/ha	sig.	% v. VD.	dt/ha	dt/ha	dt/ha	% Ölgehalt
		2013	2013	2013	2013	2012	2011	2010	2013
1	Serin	8,6	27,4	b	84	16,37	39,12	36,63	36,7
2	ID Sunbird	8,7	35,0	ab	107	15,32			39,1
3	Perceval	7,4	29,0	ab	89	11,05	20,82	29,3	47,4
4	Egal	7,5	34,7	ab	106	11,05			44,8
5	Optimal	7,4	30,5	ab	93	11,59			46,8
6	Olibird	7,4	32,3	ab	99				47
7	P64BB01	8	38,7	a	118	16,67			43,9
8	PR64B24	8,1	34,7	ab	106	12,61	28,56	27	40
9	Birdy	12,2	36,3	ab	111	10,57	28,27	34,32	43,7
10	VS1	7,2	36,5	ab	112				
11	VS2	7,9	36,7	ab	112				
12	VS3	8,1	34,7	ab	106				
13	VS4	8,1	33,0	ab	101				
14	VS5	8,3	35,4	ab	108				
15	VS6	7,8	34,5	ab	105				
16	VS7	9,4	28,4	ab	87				
17	VS8	12,4	31,6	ab	97				
18	VS9	12,9	26,1	b	80				
19	VS10	9,3	30,6	ab	94				
20	VS11	9,9	28,1	ab	86				
	Versuchsdurchschnitt	8,8	32,7		100	13,7	29,5	30,3	43,3

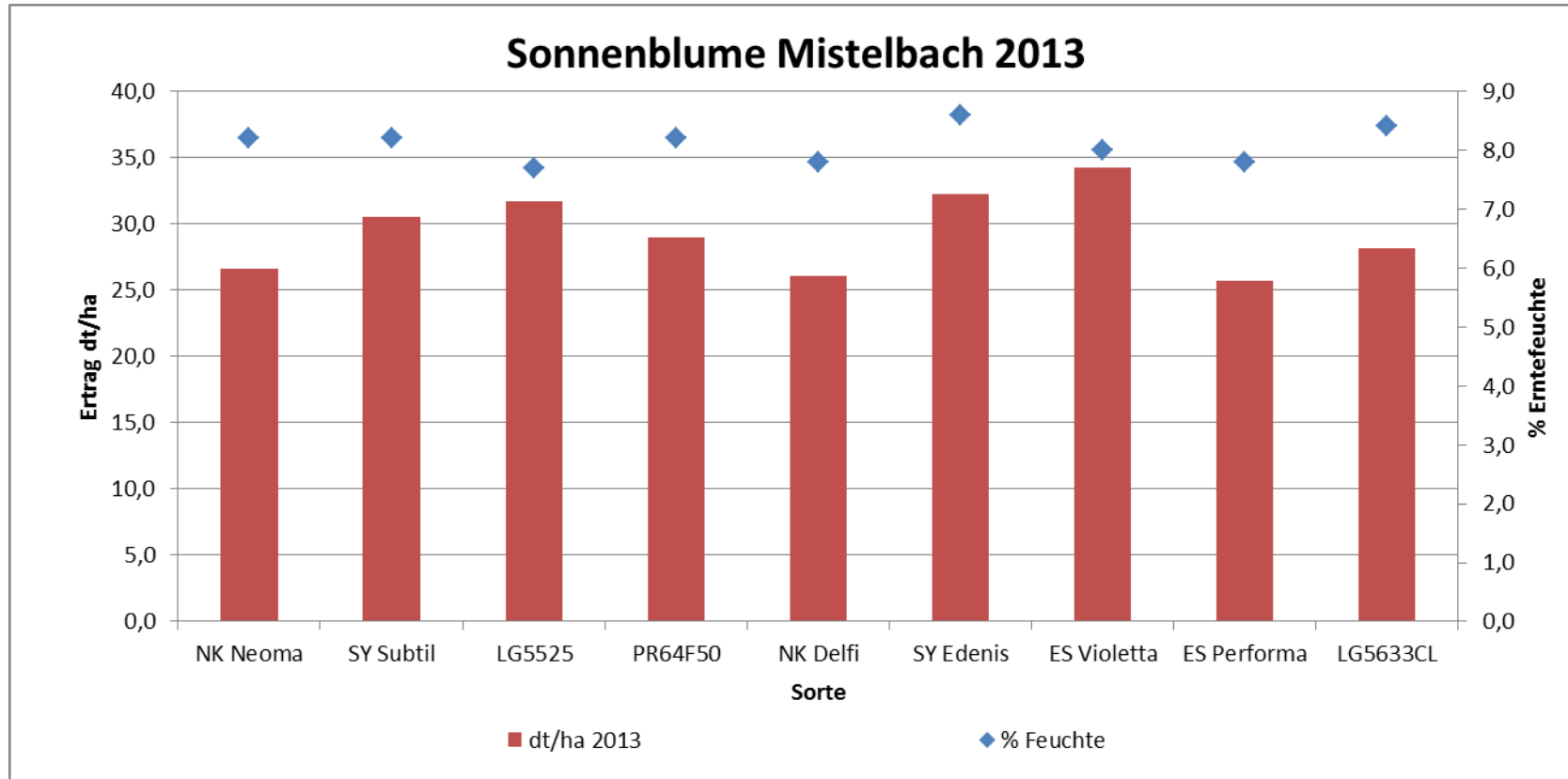
Die einzelnen Varianten unterscheiden sich hochsignifikant voneinander (ANOVA; $F=2,78$; $p=0,0044$) Varianten mit gleichen Buchstaben unterscheiden sich nicht signifikant voneinander!

Versuchsergebnis „Clearfield“ Sonnenblume (herbizidresistente)

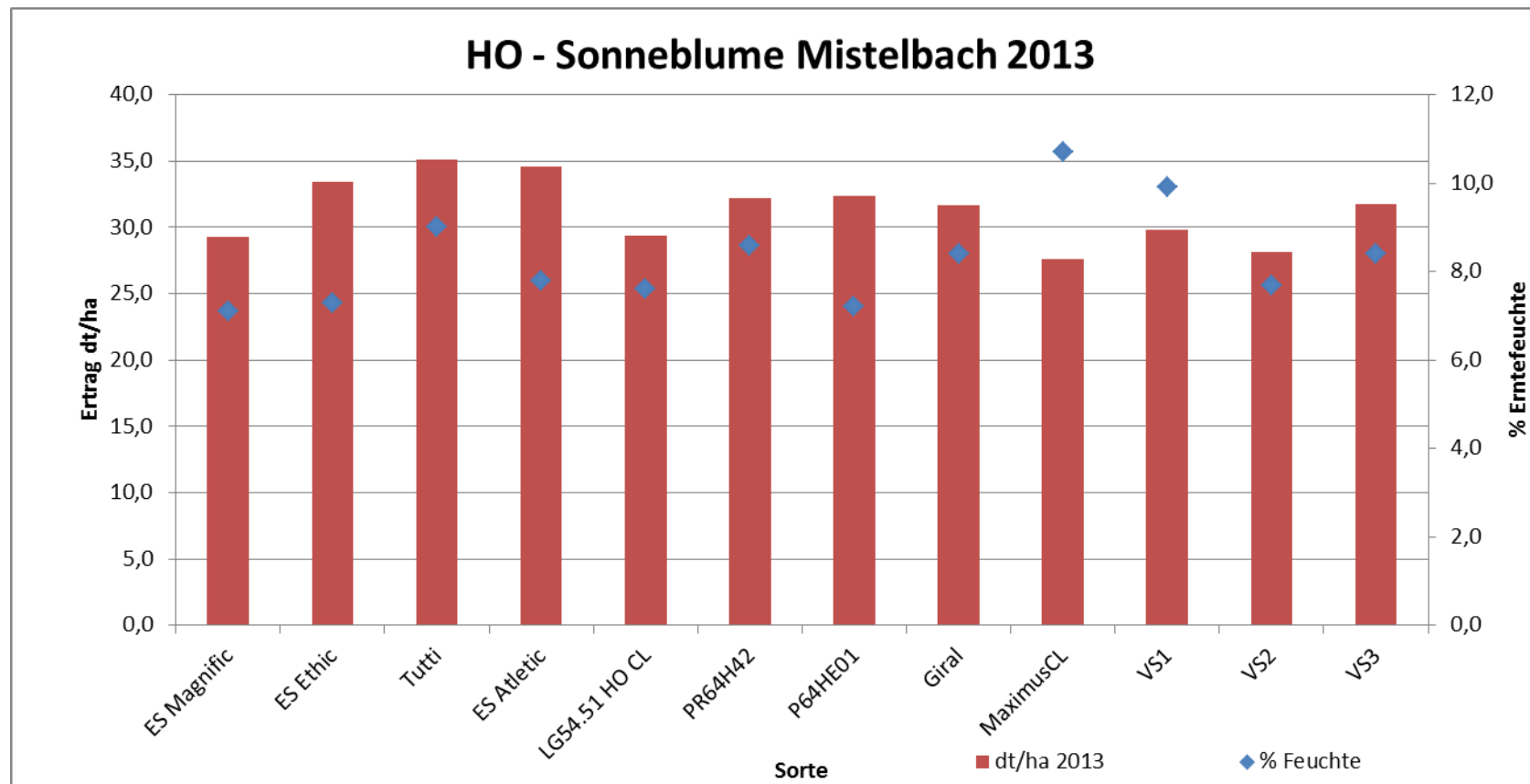
Var	Sorte	% Feuchte	dt/ha	sig.	% v. VD.	dt/ha	dt/ha	dt/ha	% Ölgehalt
		2013	2013	2013	2013	2012	2011	2010	2013
1	NK Neoma	9	30,1	ab	102	24,5	38,4	47,9	44,5
2	LG5633CL	8,6	31,3	ab	106	21,8			40,5
3	LG5658CL	8,8	31,2	ab	105	27,3			45,5
4	Cllever	8,1	24,1	b	81	22,1			45,5
5	IMIDOR	8,3	24,2	b	82	19,2			45,3
6	LG 5646CL	8,4	30,2	ab	102				48,1
7	Teofilo	8,6	25,5	ab	86				45,9
8	Delfi CL	8,1	30,9	ab	104				42,8
9	ES Unic	7,7	33,4	ab	113				47,2
10	VS1	8,3	33,3	ab	113				
11	VS2	7,6	31,8	ab	107				
12	VS3	7,9	36,8	a	124				
13	VS4	7,6	32,7	ab	110				
14	VS5	8,7	29,8	ab	101				
15	VS6	8,1	21,9	b	74				
16	VS7	8,4	26,4	ab	89				
Versuchsdurchschnitt		8,3	29,6		100	20,4	28,0	40,1	45,0

Die einzelnen Varianten unterscheiden sich hochsignifikant voneinander (ANOVA; $F=3,06$; $p=0,0057$) Varianten mit gleichen Buchstaben unterscheiden sich nicht signifikant voneinander!

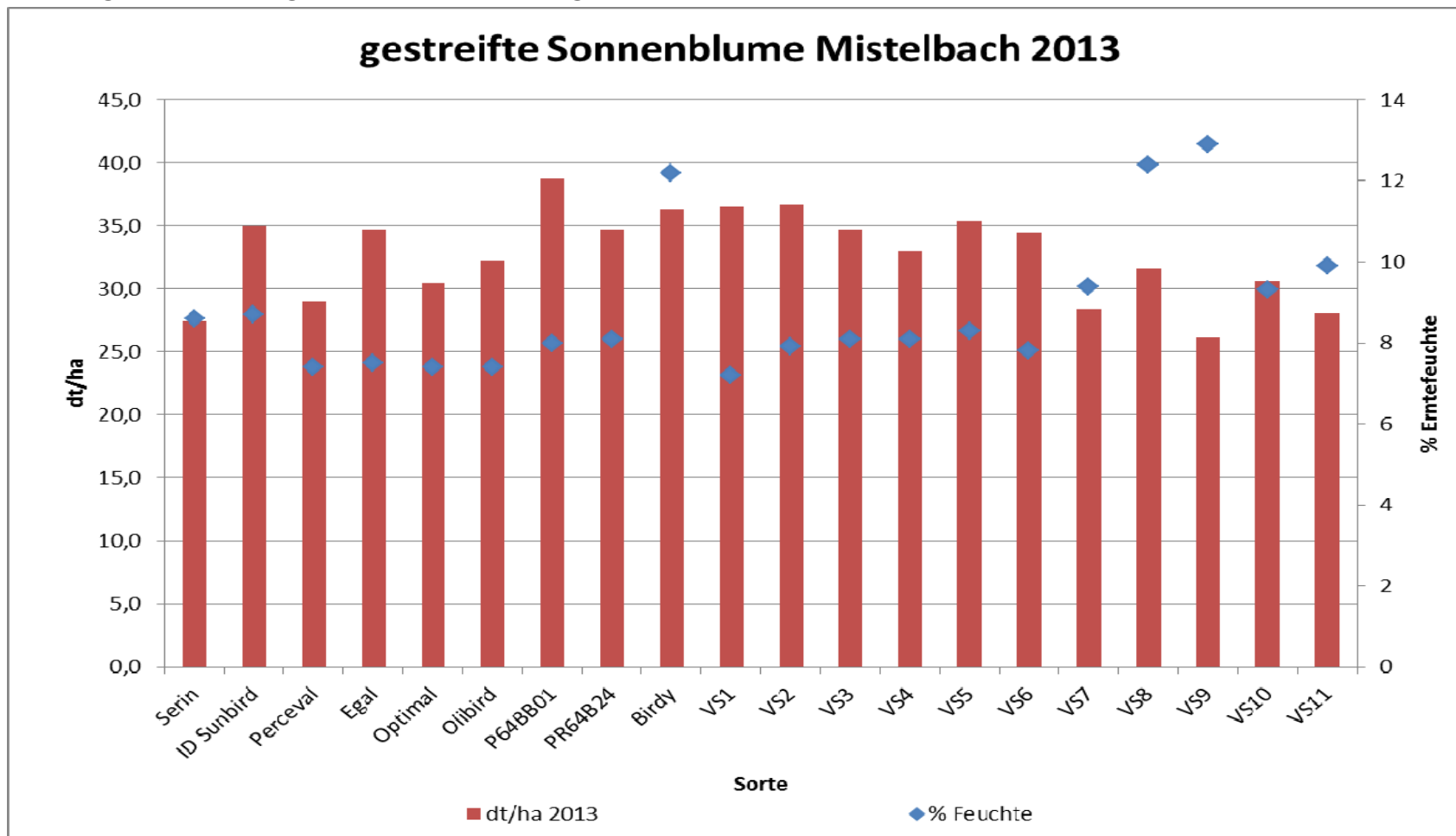
Grafik linolsäurebetonte Sonnenblume



Grafik ölsäuresäurebetonte (HO) Sonnenblume



Grafik gestreiftsamige Sonnenblume, Vogelsonnenblume



Grafik „Clearfield“ Sonnenblume

