



Sortenversuch Sonnenblumen LFS Hollabrunn 2018

Inhaltsverzeichnis

Versuchsziel	1
Methode.....	1
Kulturführung	1
Versuchsergebnis – Tabellenteil (I) Block: ST (Standardsorten).....	2
Versuchsergebnis – Tabellenteil (II) Block: V (Vogelsonnenblumen).....	3
Versuchsergebnis – Tabellenteil (III) Block HO (High-Oleic)	4
Versuchsergebnis Abbildung I - Erträge.....	5
Abbildung II – Boxplotdarstellung der Roherträge.....	7

Versuchsziel

Erhebung des Ertragspotenzials von Sonnenblumensorten für Ölnutzung von Standardsonnenblumensorten, Sonnenblumensorten zur Vogelfutternutzung und von speziellen Sonnenblumensorten mit bestimmtem Ölsäuremuster (high oleic)

Methode

3 Blöcke in Kleinparzellen mit 3 Wiederholungen.

Kulturführung

Vorfrucht:		Silomais
Bodenbearbeitung:	27.10.2017	Grundbodenbearbeitung mit Flügelscharrgrubber
	03.04.2018	Saatbettbereitung mit Feingrubber
Düngung:	03.04.2018	220 kg/ha NAC in BBCH VSE
Anbau:	09.04.2018	Einzelkornsaat mit Versuchssämaschine, 75 cm x 22,8 cm Ablagetiefe ca. 4 cm
Sorte:		lt. Versuchsplan
Pflanzenschutz:	12.04.2018	3l/ha Bandur + 2 l/ha Stomp aqua in BBCH VA
Ernte:	17.09.2018	Parzellenmähdrescher

Versuchsergebnis – Tabellenteil (I) Block: ST (Standardsorten)

Sorte	Kornfeuchte %	Prozent vom Versuchs $\bar{A}E$		dt/ha				Prozent	
		Ertrag		Ertrag				Ölgehalt	
		2018	Signifikanz	2018	2017	2016	2015	2018	mehrj.
ES WILLIS CLP	4,6	93,6	bc	53,9	---	---	---	45,3	---
SY Barcardi	4,9	109,5	a	63,0	42,2	---	---	45,7	47,8
SURPRISE CLP	4,5	87,6	c	50,4	---	---	---	44,6	---
LG5697 CLP	4,4	100,3	abc	57,8	---	---	---	45,3	---
SY NEOSTAR CLP	4,3	105,9	ab	60,9	39,8	---	---	48,3	48,0
ES AGROPOLIS CLP	4,2	97,3	abc	56,0	---	---	---	47,7	---
FURIOS CLP	5,0	101,2	abc	58,3	---	---	---	44,9	---
ParticiaCL PRO144SU	4,0	95,2	abc	54,8	36,7	49,1	---	46,1	49,4
Sumiko	4,2	107,3	ab	61,8	40,4	56,3	---	51,5	52,5
MIRANDA SU	4,4	88,1	c	50,9	---	---	---	47,2	---
FAUSTO ST	4,2	98,9	abc	56,9	42,4	36,1	23,9	45,5	48,3
TANGO ST	4,2	100,7	abc	58,0	---	---	---	45,1	---
ES COLUMBELLA	4,2	100,8	abc	58,1	35,8	49,5	32,1	49,0	50,4
PR64 F50	4,4	106,8	ab	61,5	43,3	51,3	29,7	47,3	49,6
NK Delfi	5,1	100,6	abc	57,9		55,2	31,3	41,9	48,3
NK STRADI	4,6	107,6	ab	61,9	43,8	52,1	26,8	47,8	50,6
Versuchs \emptyset				57,6					

Varianten mit gleichen Buchstaben in der Spalte „Signifikanz“ unterscheiden sich nicht signifikant voneinander. Grenzdifferenz $5\% = 9\%$

Versuchsergebnis – Tabellenteil (II) Block: V (Vogelsonnenblumen)

Sorte	Kornfeuchte %	Prozent vom Versuchs \bar{X}		dt/ha			
		Ertrag		Ertrag			
		2018	Signifikanz	2018	2017	2016	2015
Serin	6,4	114,6	a	64,7	39,6	43,8	39,4
Tweety	4,8	100,0	b	56,4	35,8		
ID Sunbird SII	4,9	103,3	b	58,3	33,6	42,5	41,1
IDG Sunbird LII	5,4	98,9	b	55,8	32,2	31,2	---
Sillouet	4,7	100,8	b	56,8	---	---	---
Agsun5102CLP	6,7	100,9	b	56,9	---	---	---
P64BB01	5,0	95,8	b	54,0	---	---	---
IDG2706	5,0	96,0	b	54,2	---	---	---
L15-13IS	5,0	103,3	b	58,3	41,7	---	---
IDG2803	4,5	94,4	b	53,3	---	---	---
L14-12S	4,5	96,5	b	54,5	42,5	---	---
L15-03OS	4,8	96,2	b	54,3	39,8	43,2	---
Versuchs \bar{X}				56,5			

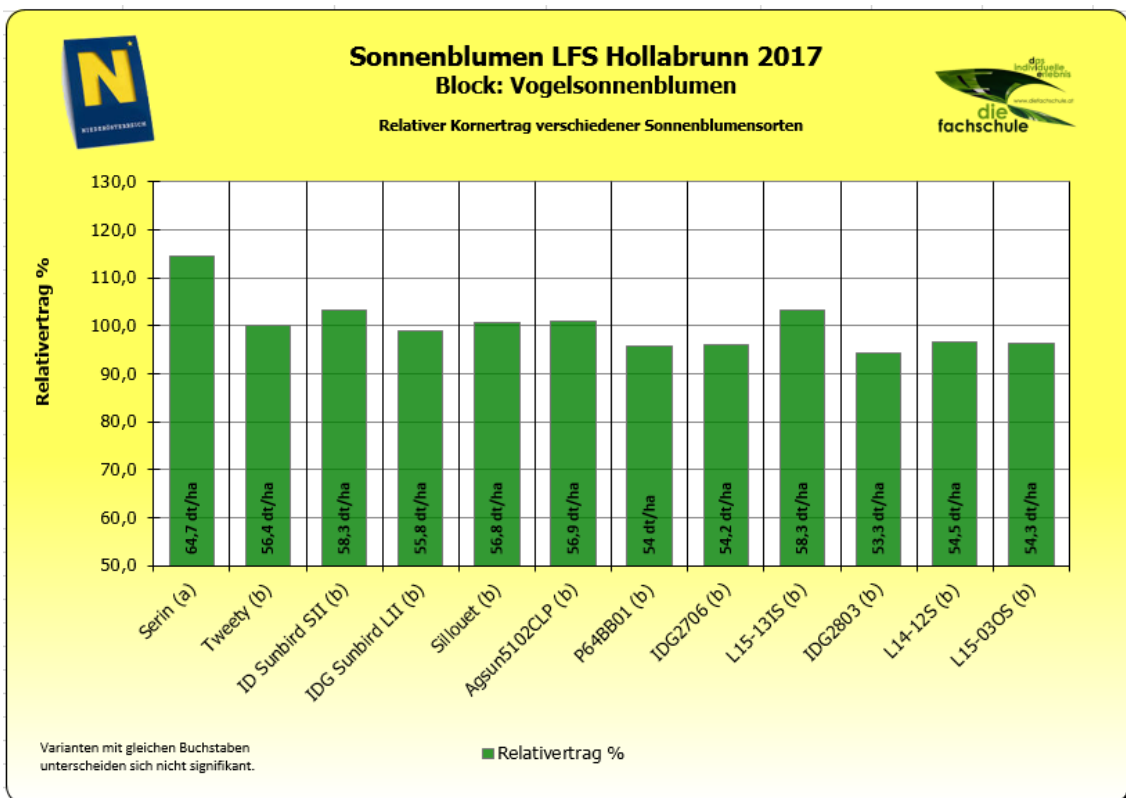
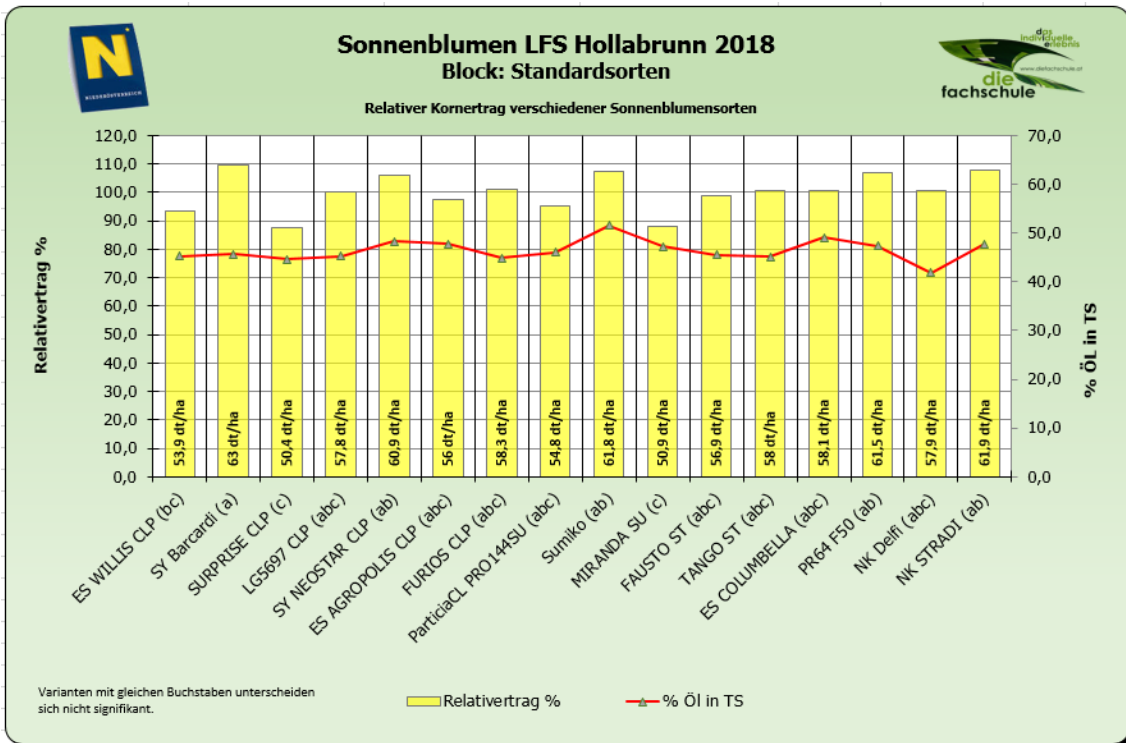
Varianten mit gleichen Buchstaben in der Spalte „Signifikanz“ unterscheiden sich nicht signifikant voneinander. Grenzdifferenz $_{5\%} = 10\%$

Versuchsergebnis – Tabellenteil (III) Block HO (High-Oleic)

Sorte	Kornfeuchte %	Prozent vom Versuchs \bar{A}		dt/ha				Prozent	
		Ertrag	Signifikanz	Ertrag	Ertrag	Ertrag	Ertrag	Ölgehalt	mehrj.
		2018		2018	2017	2016	2015	2018	
SY GRACIA CLP	5,6	102,5	ab	62,0	---	---	---	47,7	---
TUTTI	5,8	106,9	a	64,6	44,0	51,5	36,9	48,8	50,3
Utopia	5,9	95,2	b	57,6	39,7	45,9		46,5	48,3
ES Thematic	5,3	99,7	ab	60,3	40,1	46,7	---	47,6	48,9
ES ELEKTRIC CLP	5,3	95,8	ab	57,9	---	---	---	50,2	---
P64HE118	5,3	97,7	ab	59,1	41,6	---	---	47,4	48,4
CSF16320	5,1	96,3	ab	58,3	41,6	---	---	47,6	47,1
J16	5,3	95,1	b	57,5	---	---	---	45,5	---
SUR13/217	4,9	102,5	ab	62,0	---	---	---	50,0	---
MAS81OL	5,0	102,2	ab	61,8	---	---	---	49,5	---
MAS82OL	5,3	101,5	ab	61,4	---	---	---	46,9	---
MAS87OL	5,3	105,1	ab	63,5	---	---	---	46,9	---
Versuchs $\bar{\emptyset}$				41,2					

Varianten mit gleichen Buchstaben in der Spalte „Signifikanz“ unterscheiden sich nicht signifikant voneinander. Grenzdifferenz $5\% = 7\%$

Versuchsergebnis Abbildung I - Erträge



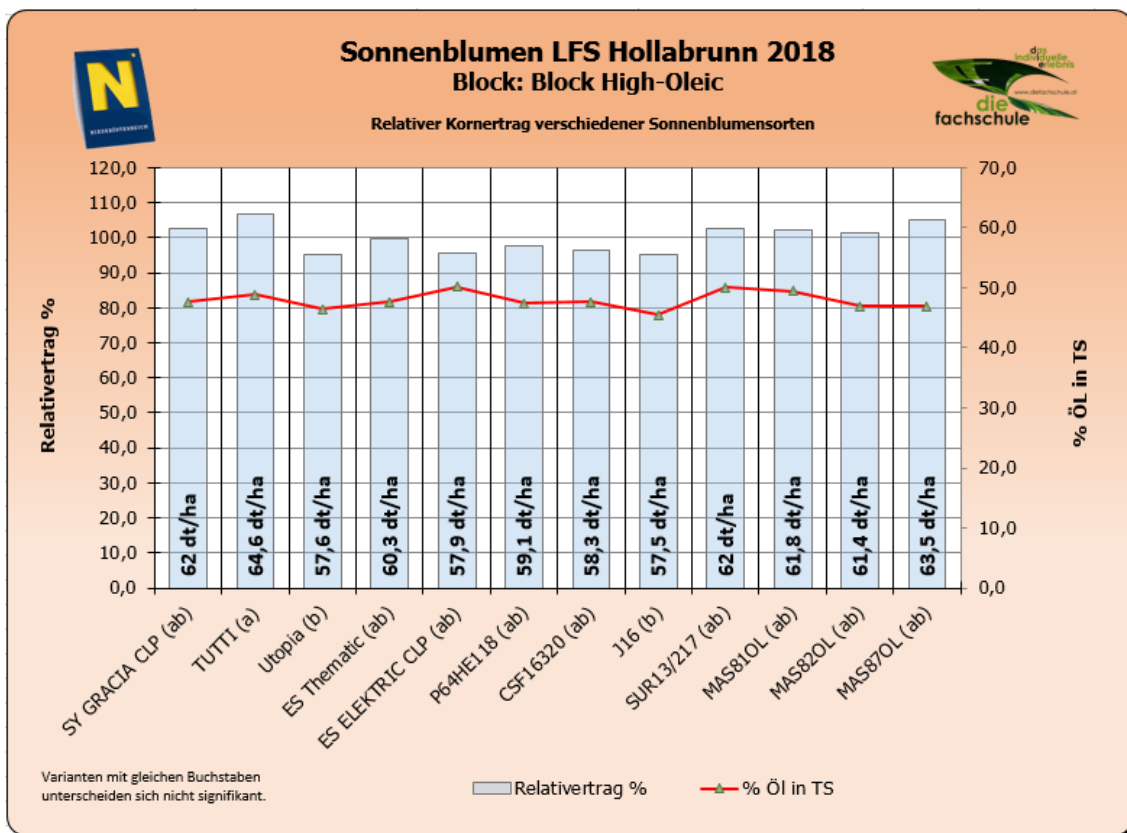
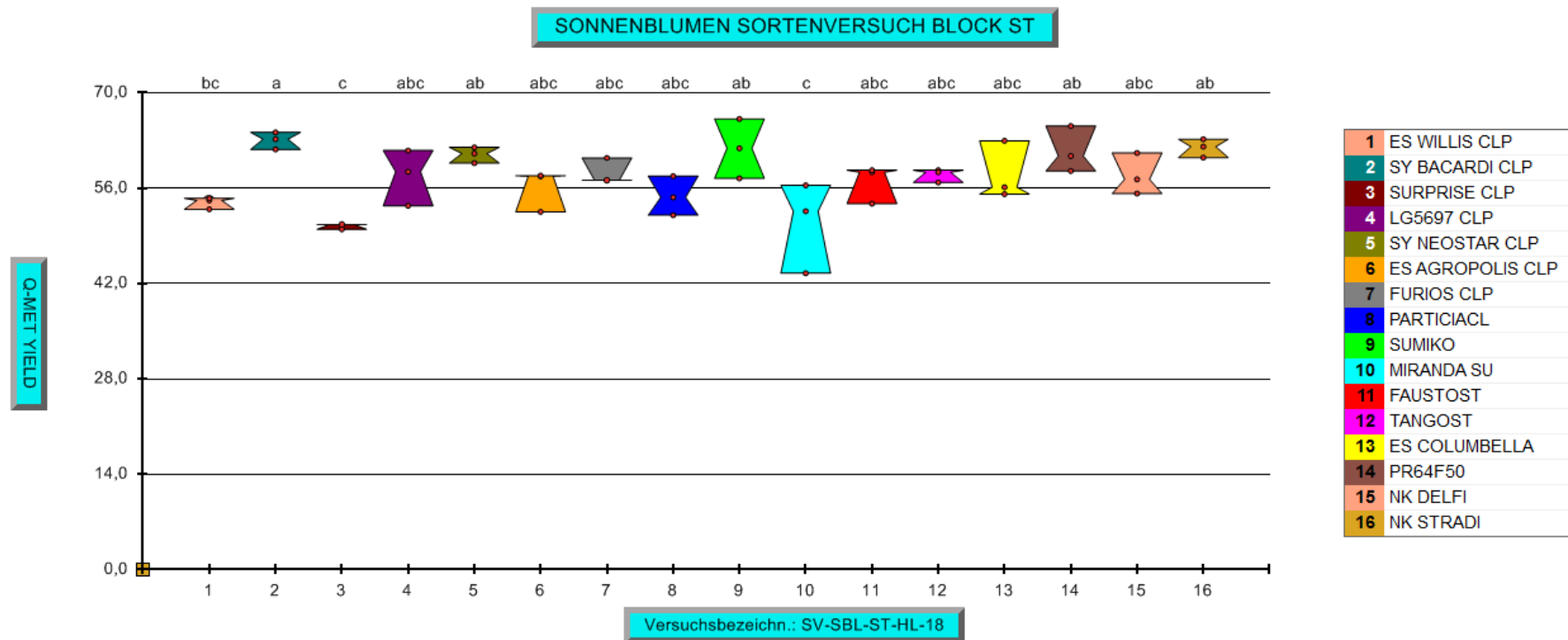


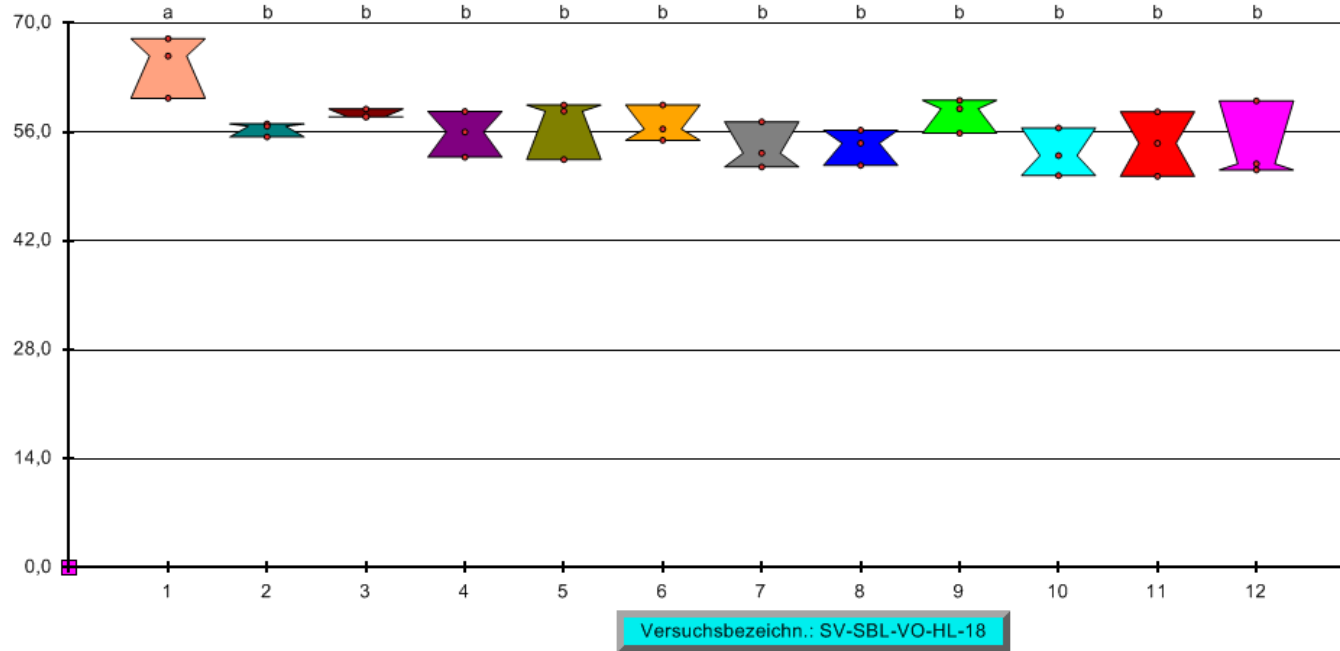
Abbildung II – Boxplotdarstellung der Rohherträge

Die Abbildung zeigt das Maß der Streuung der Einzelwerte innerhalb der Versuchsvarianten. Die Ringe innerhalb der Boxen stellen die Mittelwerte dar, die Länge der Box kennzeichnet das Maß der Varianz (Streuung). Einzelwerte sind durch Punkte dargestellt, wobei der kleinste unterhalb und der größte Wert oberhalb angeordnet ist.



SORTENVERSUCH SONNENBLUMEN BLOCK VOGELSONNEBLUMEN

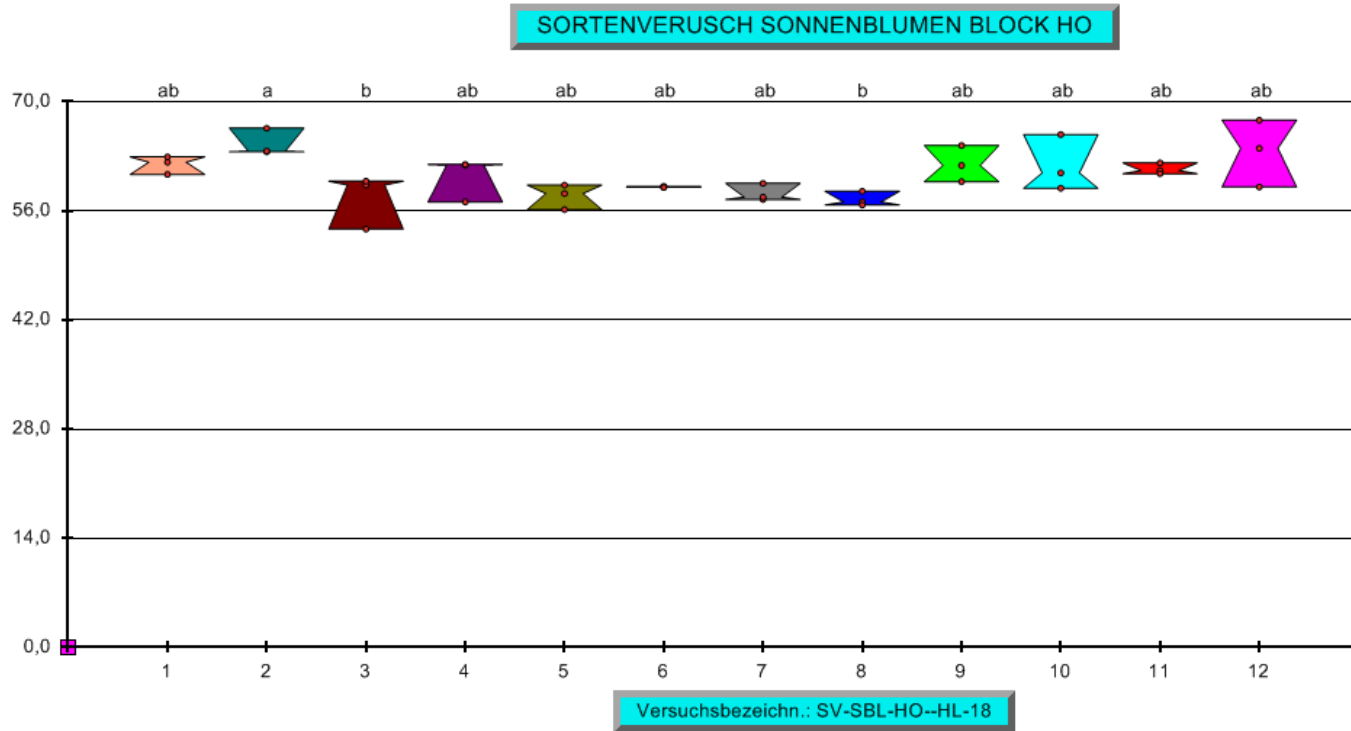
Q-MET YIELD



1	SERIN
2	TWEETY
3	ID SUNBIRD SII
4	ID SUNBIRD LII
5	SILLOUET
6	AGSUN5102CLP
7	P64BB01
8	IDG2706
9	L15-13IS
10	IDG2803
11	L14-12S
12	L15-03 OS

Versuchsbezeichn.: SV-SBL-VO-HL-18

Q-MET YIELD



1	SY GRACIA CLP
2	TUTTI
3	UTOPIA
4	ES THEMATIC
5	ES ELEKTRIC CLP
6	P64HE118
7	CSF16320 HO
8	J16
9	SUR13/217
10	MAS81OL
11	MAS82OL
12	MAS87OL