

Sortenversuch Körnermais am Standort LFS Pyhra 2017

Inhaltsverzeichnis

Versuchsziel.....	1
Kooperation.....	1
Methode	1
Kulturführung.....	1
Versuchsergebnis – Frühdrusch.....	2
Versuchsergebnis – Spätdrusch.....	3
Versuchsergebnisse – Abbildungen 1	4
Versuchsergebnisse – Abbildungen 2	6

Versuchsziel

Erhebung der Anbaueignung von Körnermaissorten für das Anbaugebiet Alpenvorland im Raum St. Pölten.

Kooperation

Dieser Versuch wird von der LFS Pyhra gemeinsam mit der Pflanzenbau-Abteilung der Landwirtschaftskammer Niederösterreich (**Dipl. Ing. Mag. Harald Schally**) durchgeführt.

Methode

Blockanlage in Kleinparzellen mit 4 Wiederholungen

Kulturführung

Feldstück		Futteracker Fam. Priesching, Brunn
Vor-Vorfrucht	2015	Soja
Vorfrucht	2016	Winterweizen + Begrünung
Bodenbearbeitung	12.08.2016	Grubber ca. 15 cm
	19.08.2016	Kreiselegge + Ansaat Begrünung (Wassergüte früh + Meliorationsrettich)
	17.04.2017	Kreiselgrubber Saatbeetbereitung
Düngung	28.08.2016	22 m ³ /ha Schweinegülle unverdünnt
	07.06.2017	200 kg Harnstoff/ha (92 kg N/ha)
Anbau	25.04.2017	9 Körner/m ² , Parzellensämaschine
Kulturpflege und Pflanzenschutz	18.05.2017	1,5lt/ha Laudis + 1,5lt/ha Aspect Pro + 0,7l Mais-Banvel zu EC 14 der Kultur
Ernte Frühtermin	28.09.2017	Parzellenmähdrescher
Ernte Spätermin	18.10.2017	Parzellenmähdrescher

Versuchsergebnis – Frühdrusch, frühere Sorten

Ernte: 28.09.2017

Sorte	Reifezahl	Firma	Kornfeuchte % 2017	Ertrag		Signifikanz*	Ertrag Trockenmais (14%)		Stängelbruch %
				% vom Mittelwert			t/ha	t/ha	
				2017	2017		2017	2017	2016
P8307	250	PIO	31,6	96	d	11,9		3,6	
Perrero	250	SB	30,4	98	cd	12,1		2,1	
Kabrinias	270	KWS	31,9	100	cd	12,4	13,0	4,9	
P8150	270	PIO	28,8	101	cd	12,5	13,7	5,0	
RGTExxposant	270	RAGT	29,1	104	bc	12,8	13,7	4,5	
ES Perspective	270	SB	30,4	101	cd	12,5		3,6	
DM2356 (MGM282885)	ca.270	AGRO S	27,6	100	cd	12,4		4,0	
KXB6327	ca.270	KWS	28,0	84	e	10,4		3,7	
DKC3711- DieSamba	290	DSAAT	26,7	99	cd	12,2	13,3	3,7	
LG30273	290	DSAAT	28,9	101	cd	12,5	14,4	2,1	
P8812	290	PIO	32,0	104	bc	12,9		6,3	
ES Inventive	300	DSAAT	30,7	103	bc	12,7		4,9	
MAS29.T	320	AGRO S	30,6	87	e	10,8	13,0	4,8	
KWS 2323	320	KWS	29,3	109	ab	13,4	14,6	1,9	
DKC3623- DieSantana	320	DSAAT	31,5	111	a	13,7	14,6	3,3	
<i>Mittelwerte</i>			29,8	100	-	12,3	13,8	3,9	

Die Grenzdifferenz GD 5% beträgt 640 kg oder 5,18 % vom Versuchsdurchschnitt, der bei 12.300 kg/ha Trockenmais (bei 14% Feuchte) liegt.

* Signifikanz: Varianten mit unterschiedlichen Buchstaben unterscheiden sich statistisch ausreichend abgesichert.

Versuchsergebnis – Spätdrusch

Ernte: 18.10.2017

Variante	Sorte	Reifezahl	Firma	Kornfeuchte % 2017	Ertrag		Ertrag Trockenmais (14%)		Stängelbruch
					% vom Mittelwert	Signifikanz *	kg/ha	kg/ha	%
					2017		2017	2017	2016
21	MAS29.T	320	AGROS	22,2	106	cd	14,1	12,7	1,3
20	KWS5333	320	KWS	22,5	105	cd	14,0		1,3
23	Moscato	330	PSZ	23,7	88	gh	11,8	13,9	2,4
22	P9127	330	PIO	25,2	92	fg	12,3		1,4
42	RGT Connexion	340	RAGT	23,5	88	gh	11,8	14,8	2,0
26	RGT Lipexx	340	RAGT	25,3	109	abc	14,5	15,2	1,2
24	DKC4025-Alegro	340	SB	29,4	109	abc	14,5	15,3	0,0
25	DKC4069 (EP4019)	ca.340	SB	28,1	112	ab	14,9		1,8
28	DM3315	ca.340	AGROS	24,3	102	de	13,6		1,4
27	P9074	360	PIO	28,2	95	f	12,7		0,5
29	Judoka (13062)	ca.360	PSZ	21,4	94	f	12,6		1,3
30	RGT Artenyo	ca.370	RAGT	24,1	106	bcd	14,2		3,1
31	DKC4717-DieSonja	380	DSAAT	26,1	96	ef	12,8	14,7	3,4
34	P9241	380	PIO	27,7	101	de	13,5	15,0	4,2
32	DKC4541-Arnauto	380	SB	29,1	97	ef	12,9	15,2	1,6
33	Ferarixx	390	RAGT	28,0	85	h	11,3	15,1	4,4
35	DKC4569-DieSibille	ca.390	DSAAT	22,2	94	fg	12,5		2,2
36	DKC5068-DieSissy	420	DSAAT	22,8	97	ef	13,0		3,4
37	Karmas	420	KWS	23,6	110	abc	14,7	15,1	1,1
38	DKC5065-Absoluto	420	SB	27,3	112	a	15,0	15,6	1,2
<i>Mittelwerte</i>				25,2			13,3	14,8	2,0

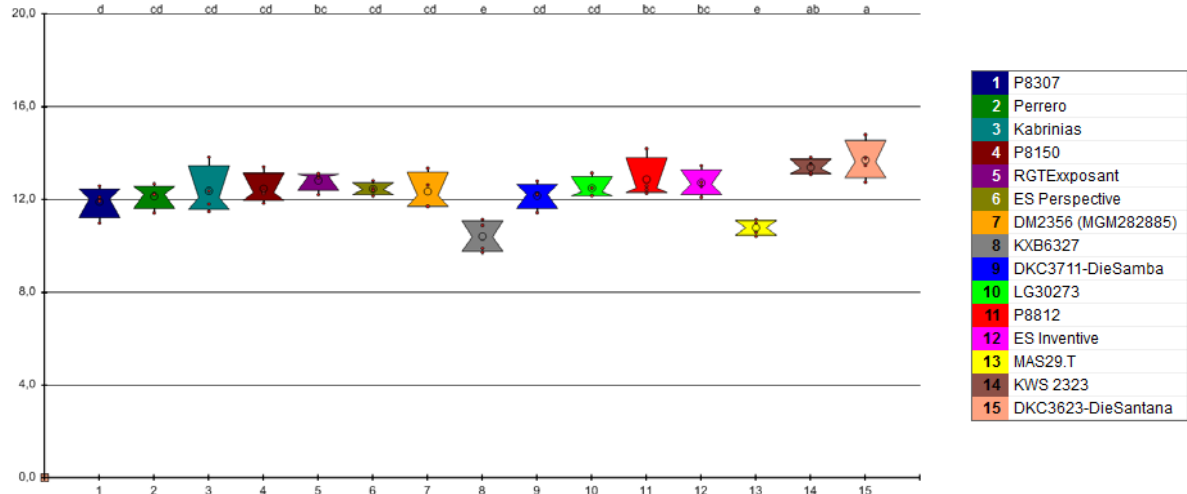
Die Grenzdifferenz GD 5% beträgt 690 kg oder 5,17 % vom Versuchsdurchschnitt, der bei 13.300 kg/ha Trockenmais (bei 14% Feuchte) liegt.

* Signifikanz: Varianten mit unterschiedlichen Buchstaben unterscheiden sich statistisch ausreichend abgesichert.

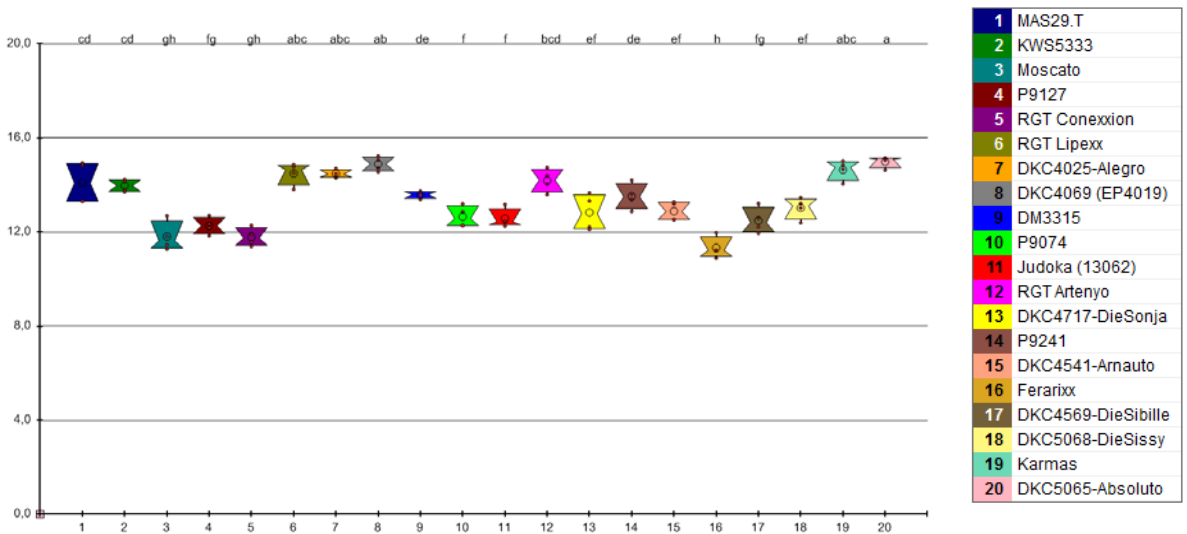
Hinweis: Der Ertrag von Exaktversuchen liegt zumeist mehr als 10 % über dem von normalen Ackerflächen.

Versuchsergebnisse – Abbildungen 1

Versuchsgenauigkeit, Varianz - Frühdrusch (t/ha)



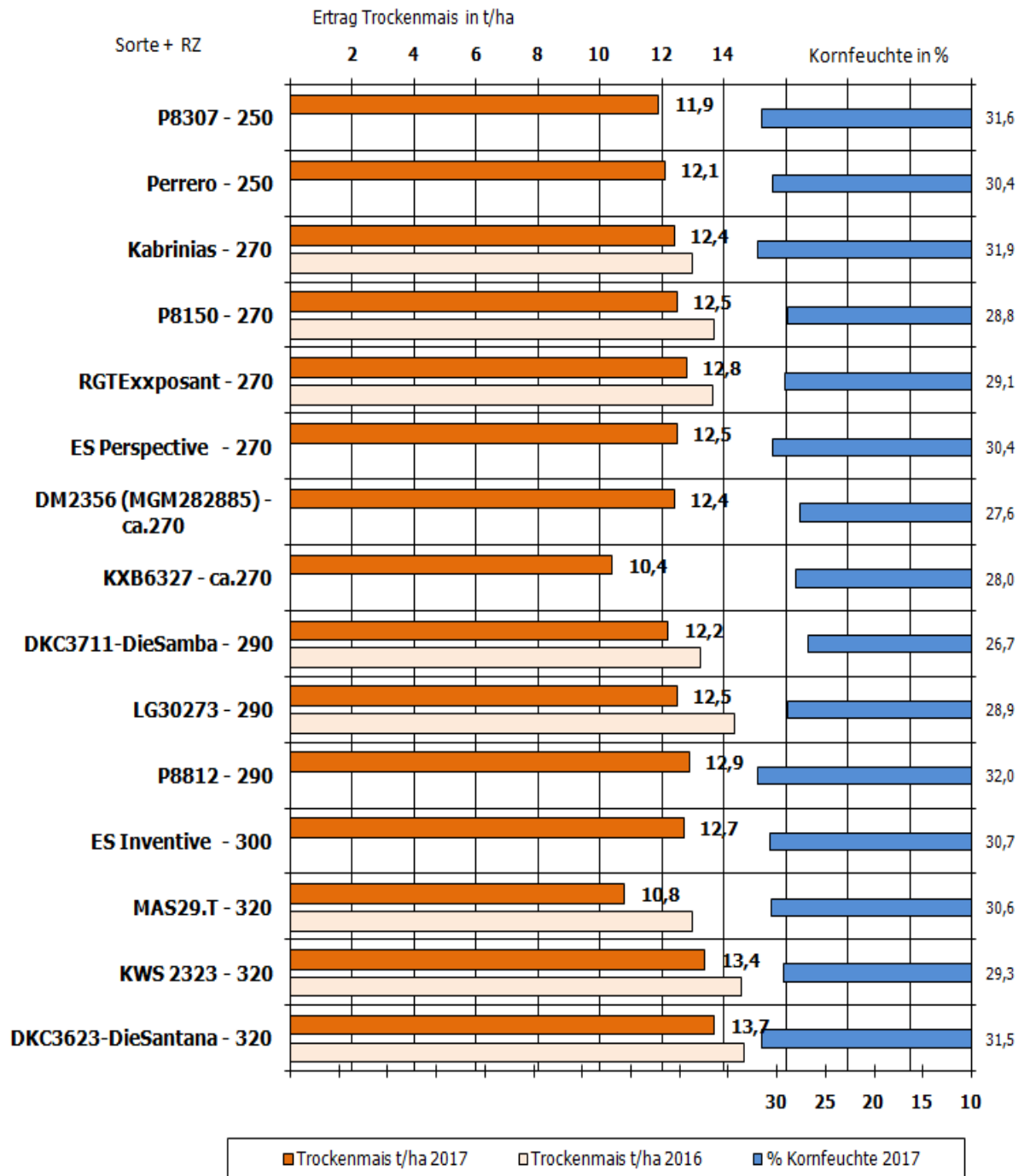
Versuchsgenauigkeit, Varianz - Spätdrusch (t/ha)



Versuchsergebnisse – Abbildungen 2

LFS Pyhra Sortenversuch Körnermais 2017 - Frühdrusch

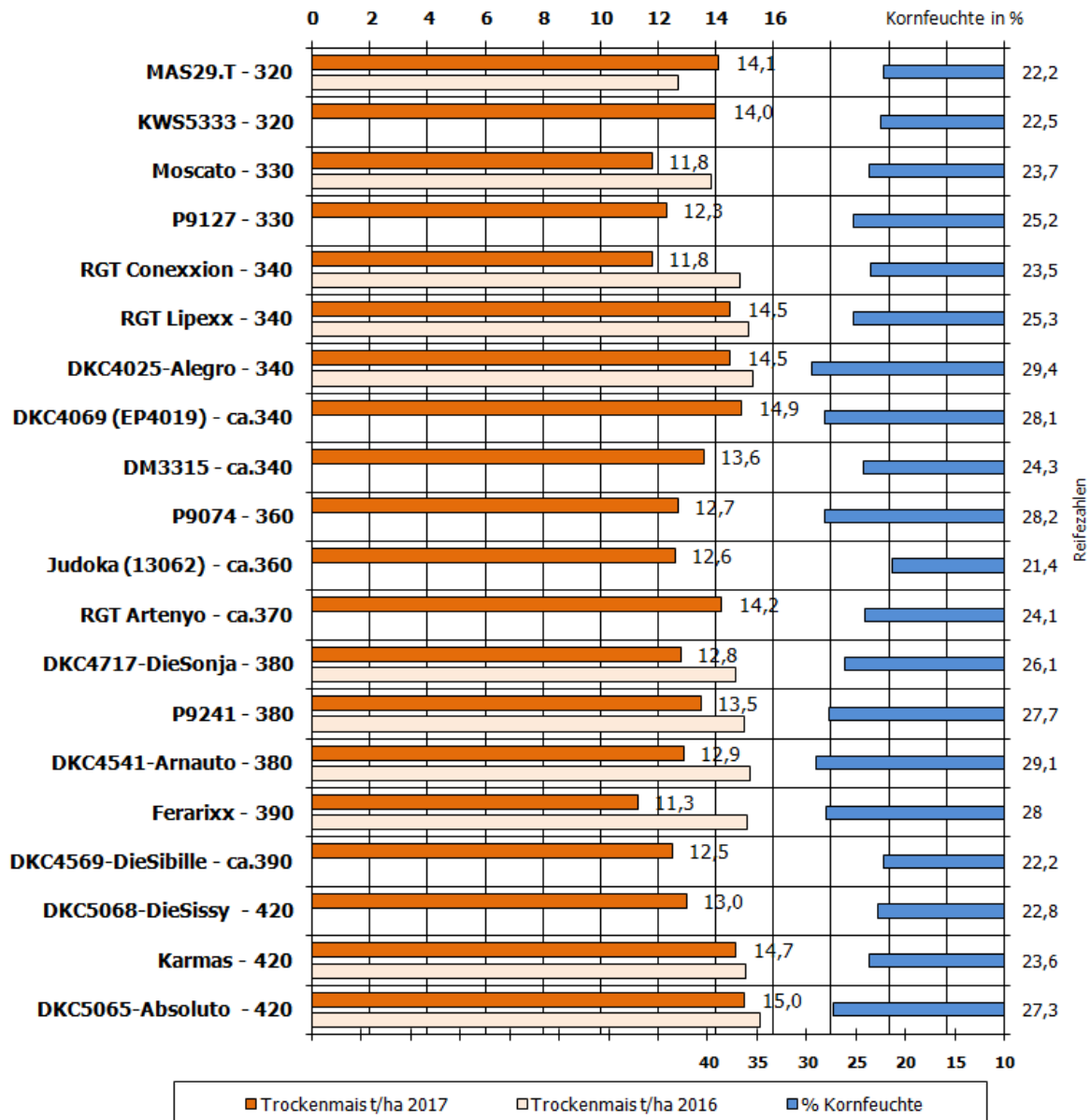
Trockenmaiserträge in t/ha und Kornfeuchte



Versuchsergebnisse – Abbildungen 3

LFS Pyhra Sortenversuch Körnermais 2017 - Spätdrusch

Trockenmaiserträge in t/ha und Kornfeuchte



Versuchsergebnisse – Anmerkungen, Diskussion

Wegen der großen Hitze und Trockenheit im Juli blieben die Erträge zwar deutlich unter den Spitzenwerten aus 2016, sind aber noch immer sehr zufriedenstellend. Deutlich konnten wir erkennen, dass niedrigere Pflanzen nicht unbedingt gleichzeitig auch niedrigere Erträge bedeuten müssen.

Mit Diabrotica- und Fusarienbefall musste der Mais heuer weniger kämpfen. Auf dem gleichen Standort wurde aber auch ein Versuch zur Zünslerbekämpfung mit Insektiziden angelegt. Die Ertragsunterschiede zur unbehandelten Kontrolle lagen hier bei 10%! (s. Versuchsbericht versuche.lako.at - Pflanzenschutz - Insektizide Mais)



Mit diesem Spezialmaisdrescher der LAKO wurden heuer in Pyhra mehr als 200 Versuchspartellen geerntet.



Unsere Schüler unterstützten die Versuchstechniker wie immer beim Transport und Wiegen der Proben.

Autor des Versuchsberichtes:

Dipl.-HLFL-Ing. Johannes Bartmann, Versuchsleitung Pflanzenbau, LFS Pyhra
johannes.bartmann@lfs-pyhra.ac.at