

Sortenversuch Kartoffel für die biologische Produktion am Standort LFS Edelhof 2013

Inhaltsverzeichnis

Versuchsziel	1
Methode	1
Kulturführung	1
Versuchsergebnis – Tabellenteil:	2
Versuchsergebnis – Tabellenteil, Bonituren:	3
Versuchsergebnis – Abbildungen:	4

Versuchsziel

Erhebung der Anbaueignung von Kartoffelsorten für die spezifischen Bedingungen des Waldviertels im Raum Zwettl. Der Versuch wird auf den biologisch bewirtschafteten Flächen der LFS Edelhof durchgeführt, die Richtlinien für die biologische Produktion werden eingehalten.

Methode

Blockanlage in Kleinparzellen mit 4 Wiederholungen

Kulturführung

Vorfrucht:		Wintergerste
Bodenbearbeitung:	27.08.2012	Grubbern
	10.10.2012	Pflügen
	23.04.2013	Saatbeetkombination
Düngung:	08.10.2012	Rindermist, 15 m ³
Anbau:	29.04.2013	5 Knollen/m ²
Kulturpflege und Pflanzenschutz:	17.05.2013	Rollsternhacke, BBCH 09
	14.06.2013	Rollsternhacke, BBCH 12
	13.07.2013	Insektizidanwendung gegen den Kartoffelkäfer mit 1,5 l Neem Azal-TS und 2,5 l Novodor FC, BBCH 65
	13.07.2013	Fungizidanwendung gegen Kraut- und Knollenfäule mit 3l/ha Cuprozin, BBCH 65
Ernte:	18.09.2013	

Versuchsergebnis – Tabellenteil:

Sorte	Zulassung		Reifeverhalten	Kochtyp	dt				Prozent	Stück	Prozent		
					Ertrag				Stärke- gehalt	Knollen- ansatz	Sortierung 2013		
<i>Bei Linien in Wertprüfung: Bezeichnung VS</i>					2011	2012	2013	mehrj.	2013	2013	< 30 mm	>30 < 55 mm	>55 mm
1	Anuschka	EU	sf	f	203	315	159	226	17,5	7	10	90	0
2	Elfe	EU	f	vf			141	170	16,8	14	17	83	0
3	Cardinia	EU	f	vf			175	0	14,9	9	7	89	4
4	Ditta	Ö	mf	f	280	297	228	268	16,2	8	11	88	1
5	Martina	Ö	mf	vf	314	313	197	275	16,1	9	3	95	2
6	Alonso	EU	mf	vf			180	0	15,3	12	6	91	3
7	Husar	Ö	mf	vf	229	297	178	235	16,4	6	13	83	4
8	Carolus	EU					199	0	16,0	10	8	92	0
9	Agria	EU	ms	m	334	353	233	306	16,5	9	2	89	10
10	Bosco	Ö	ms	vf	238	286	173	232	17,4	8	4	87	9
11	Jelly	EU	ms	vf	269	279	226	258	16,8	25	10	90	0

Die Grenzdifferenz $GD_{5\%}$ für die Sorten 2013 beträgt 68 dt vom Versuchsdurchschnitt, der bei 200 dt/ha liegt.

Reifeverhalten: sf = sehr früh; f = früh; m = mittel; s = spät

Kochtyp: m = mehlig kochend; vf = vorwiegend fest kochend; f = fest kochend

Versuchsergebnis – Tabellenteil, Bonituren:

Sorte	Klasse 1 – 9 Anfälligkeit		Klasse 1 – 9 Knollen beschreibung			Klasse 1 – 9 Knolleneigenschaften								
	Kraut- und Knollenfäule <i>Phytophthora infestans</i>	Dürffleckenkrankheit <i>Alternaria solani</i>	Gleichmäßigkeit	Schalenbeschaffenheit	Argenttiefe	Fleischfarbe	Gewöhnlicher Schorf <i>Streptomyces scabies</i>	Wurzeltoterkrankheit <i>Rhizoctonia solani</i>	Nassfäule <i>Erwinia carotovora</i>	Knollenfäulefäule <i>Phytophthora infestans</i>	Schwarzfleckigkeit	Wachstumsrisse	Angegrüne Knollen	Hohlherzigkeit
1 Anuschka	5	3	2	2	3	3	2	1	1	1	2	1	1	1
2 Elfe	4	4	4	1	2	4	3	1	1	1	1	1	1	1
3 Cardinia	6	3	3	3	4	3	2	2	1	1	2	1	1	1
4 Ditta	2	3	2	3	2	4	2	2	1	1	1	1	1	1
5 Martina	5	3	4	2	2	3	3	1	1	2	1	2	1	1
6 Alonso	6	4	3	6	3	3	3	1	1	2	1	2	1	1
7 Husar	4	3	7	4	5	3	6	1	1	1	1	3	1	1
8 Carolus	2	3	3	3	2	3	2	1	1	1	1	1	1	1
9 Agria	4	2	4	3	3	4	2	1	1	1	1	3	1	1
10 Bosco	7	3	3	2	2	3	2	1	1	1	2	2	2	1
11 Jelly	3	5	4	3	3	3	2	1	1	1	1	1	1	2

Boniturnwerte: 1 = erwünschte Ausprägung, 9 = unerwünschte Ausprägung. Alle Sorten weisen eine gelbe Schalenfarbe auf.

Gleichmäßigkeit: 1 sgleichmäßig 5 mittel 9 s ungleichmäßig

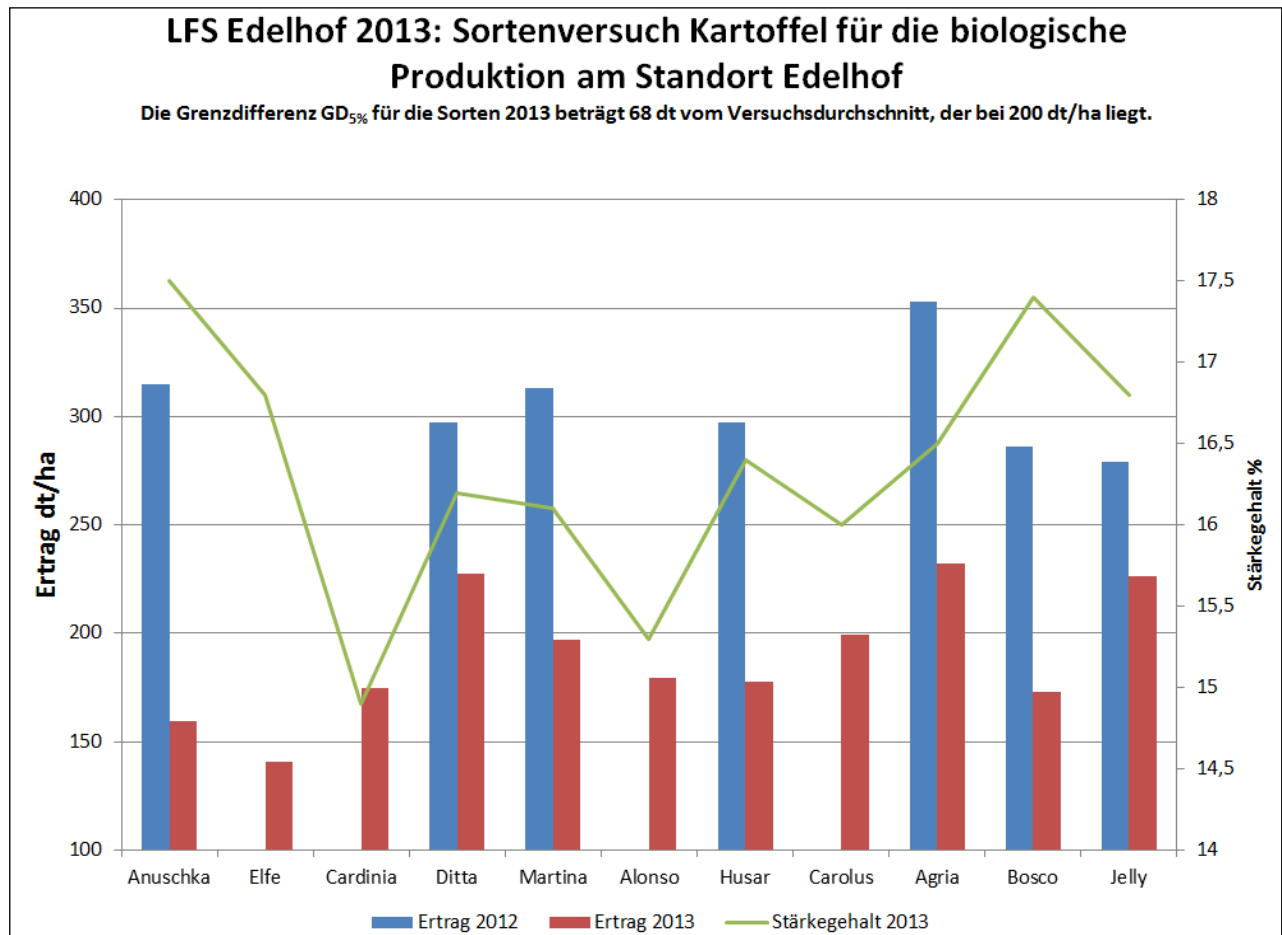
Schalenbeschaffenheit: 1 sglatt 3 glatt 5 mittel 7 rau 9 sehr rau

Argenttiefe: 1 sflach 3 flach 5 mittel 7 tief 9 stief

Fleischfarbe: 1 = weiß; 2 = gelbweiß; 3 = hellgelb; 4 = gelb; 5 = tiefgelb; 6 = violett

Weitere Bonituren ohne große Unterschiede, bzw. ohne erkennbaren Befall: Glasigkeit u. Nabelendfäule, Pulverschorf, Silberschorf, Trockenfäule, Hartfäule, Eisenfleckigkeit, Pflöpfenbildung

Versuchsergebnis – Abbildungen:



Versuchsergebnis – Abbildungen:

