



Saatstärken und Sortenversuch im Hanf am Standort Hanfthal (Laa/Thaya) 2018

Inhaltsverzeichnis

Versuchsziel und Informationen zum Versuch.....	1
Methode.....	1
Kulturführung.....	1
Versuchsergebnis.....	2
Grafik.....	3

Versuchsziel und Informationen zum Versuch

Erhebung der Anbaueignung verschiedener Hanfsorten in zwei Saatstärken für die spezifischen Bedingungen des Niederösterreichischen Weinviertels im Raum Laa/Thaya. Diese Versuchsfrage ist als Fortsetzung einer Dissertation durchgeführt worden. Vorjahresergebnisse sind unter <http://permalink.obvsg.at/bok/AC10777304> zu finden!

Methode

Blockanlage in Kleinparzellen mit 3 Wiederholungen.

Kulturführung

Vorfrucht:	2017	Getreide
Bodenbearbeitung:		Grubber
		Leichtgrubber
Pflanzenschutzmaßnahmen:		Keine
Düngung:		Keine
Anbau:	13.04.2018	Saatstärke & Sorten: Versuchsfrage
Ernte:	06.09.2018	

Versuchsergebnis Kornertrag

Var	Sorte 50 Kö/m ²	dt/ha	% v. VD.	dt/ha	dt/ha	dt/ha
		2018	2018	2017	2016	2015
1	Antal	7,0	104			
2	Fedora 17	6,0	88	7,2	11,1	13,2
3	Felina 32	6,7	98	8,7	11,6	10,9
4	Ferimon	7,7	113	10,9	6,6	5,9
5	Futura 75	7,6	112	9,3	13,8	2,9
6	Jubileu	7,2	105	10,6		
7	Santica 27	6,7	98	12,7	11,3	5,5
8	Santica 70	5,6	82	9,9		
9	Uso 31	6,7	99	10,9	14,4	11,2
10	Zenit	5,3	77	12,7		
Versuchsdurchschnitt		6,8	100,0	10,3	12,0	6,7

Es konnte kein signifikanter Unterschied (ANOVA; F= 0,387; p=0,9263) festgestellt werden!

Var	Sorte 150 Kö/m ²	dt/ha	% v. VD.	dt/ha	dt/ha	dt/ha
		2018	2018	2017	2016	2015
1	Antal	7,0	108			
2	Fedora 17	5,2	80	6,9	7,1	
3	Felina 32	6,2	95	7,6	9,3	
4	Ferimon	7,4	115	8,9	10,7	
5	Futura 75	5,0	77	9,2	7,3	
6	Jubileu	6,4	99	9,7		
7	Santica 27	6,3	98	7,3	7,2	
8	Santica 70	6,5	101	6,0		
9	Uso 31	8,2	126	5,5	9,0	
10	Zenit	5,3	82	9,8		
Versuchsdurchschnitt		6,5	100,0	7,9	8,4	

nicht im Versuch

Es konnte kein signifikanter Unterschied (ANOVA; F= 0,828; p=0,5999) festgestellt werden!

Var	Sorte 250 Kö/m ²	dt/ha	% v. VD.	dt/ha	dt/ha	dt/ha
		2018	2018	2017	2016	2015
1	Antal	8,0	122			
2	Fedora 17	8,4	127	6,3	10,7	7,7
3	Felina 32	5,5	83	3,9	11,1	7,0
4	Ferimon	5,9	89	6,1	10,3	4,6
5	Futura 75	7,7	117	6,7	13,4	2,7
6	Jubileu	6,0	91	6,1		
7	Santica 27	6,9	105	7,0	12,6	5,0
8	Santica 70	5,0	75	6,3		
9	Uso 31	6,0	92	4,7	10,8	8,7
10	Zenit	9,0	137	5,4		
Versuchsdurchschnitt		6,6	100,0	5,8	11,9	5,0

Es konnte kein signifikanter Unterschied (ANOVA; F= 1,756; p=0,1478) festgestellt werden!

Grafik

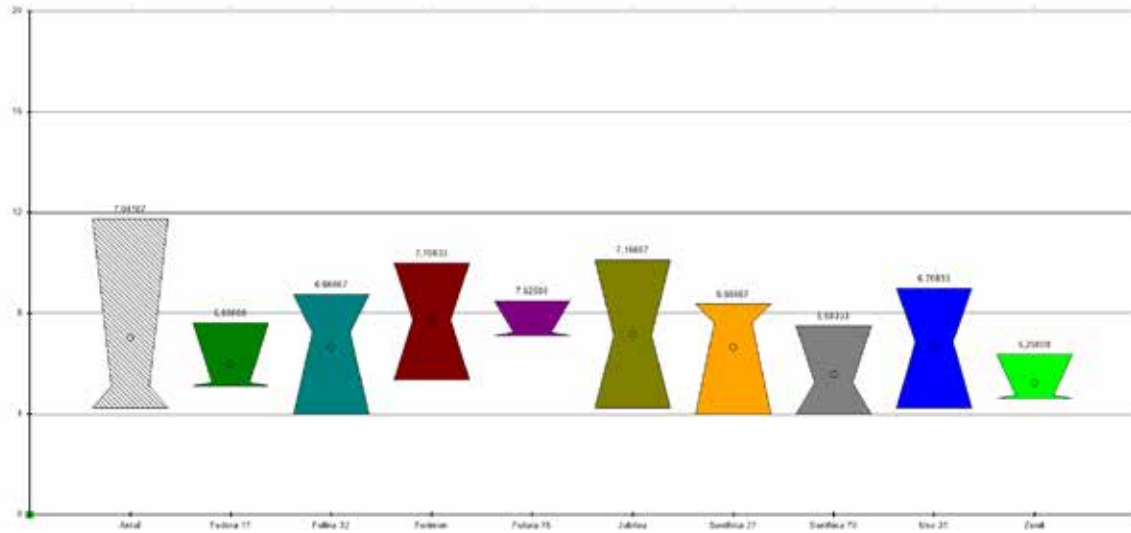


Abbildung 1: Kornertag bei einer Saatstärke von 50 Körnern je Quadratmeter

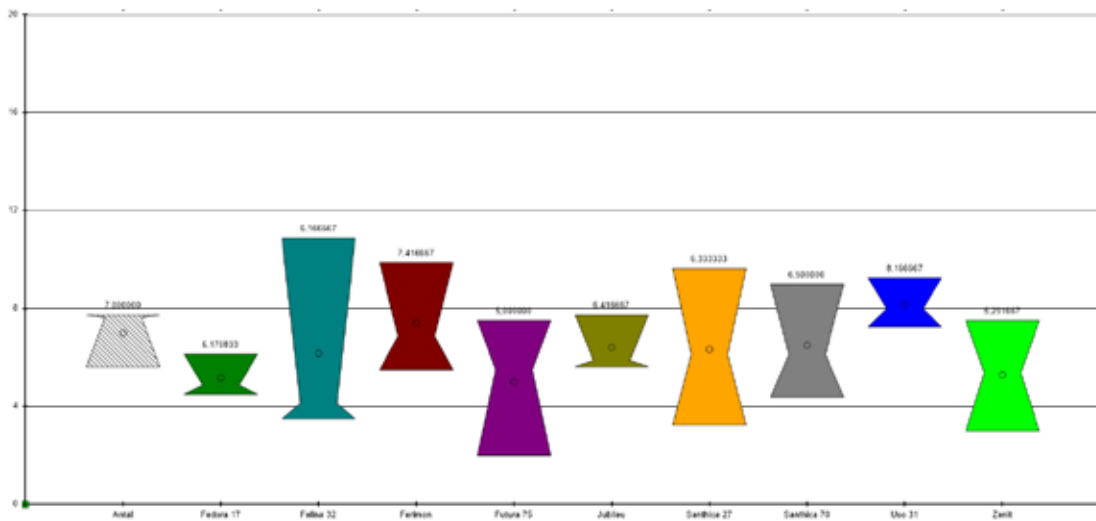


Abbildung 2: Kornertag bei einer Saatstärke von 150 Körnern je Quadratmeter

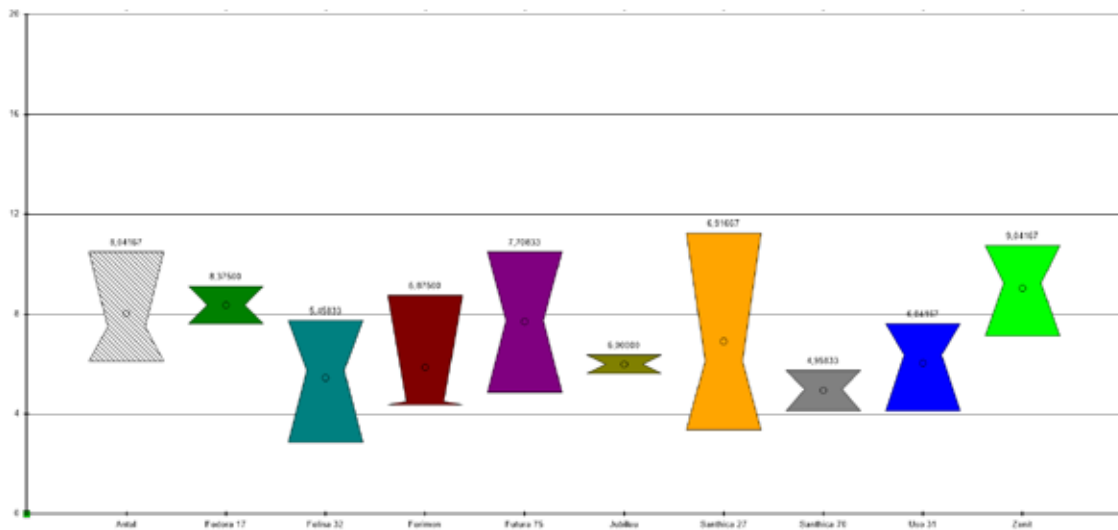


Abbildung 3: Kornertrag bei einer Saatstärke von 250 Körnern je Quadratmeter