



## Saatstärken und Sortenversuch im Hanf am Standort Hanfthal (Laa/Thaya) 2017

### Inhaltsverzeichnis

Versuchsziel und Informationen zum Versuch .....	1
Methode .....	1
Kulturführung .....	1
Versuchsergebnis .....	2
Grafik .....	3

### Versuchsziel und Informationen zum Versuch

Erhebung der Anbaueignung verschiedener Hanfsorten in zwei Saatstärken für die spezifischen Bedingungen des Niederösterreichischen Weinviertels im Raum Laa/Thaya. Diese Versuchsfrage ist als Fortsetzung einer Dissertation durchgeführt worden. Vorjahresergebnisse sind unter <http://permalink.obvsg.at/bok/AC10777304> zu finden!

### Methode

Blockanlage in Kleinparzellen mit 3 Wiederholungen.

### Kulturführung

<b>Vorfrucht:</b>	2016	Getreide
<b>Bodenbearbeitung:</b>		Grubber
		Leichtgrubber
<b>Pflanzenschutzmaßnahmen:</b>		Keine
<b>Düngung:</b>		Keine
<b>Anbau:</b>	11.04.2017	Saatstärke & Sorten: Versuchsfrage
<b>Ernte:</b>	05.09.2017 22.09.2017	erste Ernte zweite Ernte

### Versuchsergebnis Kornertrag

Var	Sorte 50 Kö/m <sup>2</sup>	dt/ha	% v. VD.	dt/ha	dt/ha	dt/ha
		2017	2017	2016	2015	2014
1	Usó 31	10,9	105	14,4	11,2	8,4
2	Fedora 17	7,2	70	11,1	13,2	10,5
3	Felina 32	8,7	84	11,6	10,9	12,8
4	Futura 75	9,3	90	13,8	2,9	12,3
5	Santica 27	12,7	123	11,3	5,5	11,8
6	Ferimon	10,9	105	6,6	5,9	8,8
7	Santica 70	9,9	96	15,1	1,6	
8	Zenit	12,7	123			
9	Jubileu	10,6	103		8,7	7,7
<b>Versuchsdurchschnitt</b>		<b>10,3</b>	<b>100,0</b>	<b>12,0</b>	<b>6,7</b>	<b>9,8</b>

Es konnte kein signifikanter Unterschied (ANOVA; F= 0,537; p=0,8118) festgestellt werden!

Var	Sorte 150 Kö/m <sup>2</sup>	dt/ha	% v. VD.	dt/ha	dt/ha	dt/ha
		2017	2017	2016	2015	2014
1	Usó 31	5,5	70	9,0		
2	Fedora 17	6,9	88	7,1		
3	Felina 32	7,6	96	9,3		
4	Futura 75	9,2	117	7,3		
5	Santica 27	7,3	93	7,2		
6	Ferimon	8,9	113	10,7		
7	Santica 70	6,0	76	8,6		
8	Zenit	9,8	124			
9	Jubileu	9,7	123			
<b>Versuchsdurchschnitt</b>		<b>7,9</b>	<b>100,0</b>	<b>8,4</b>		

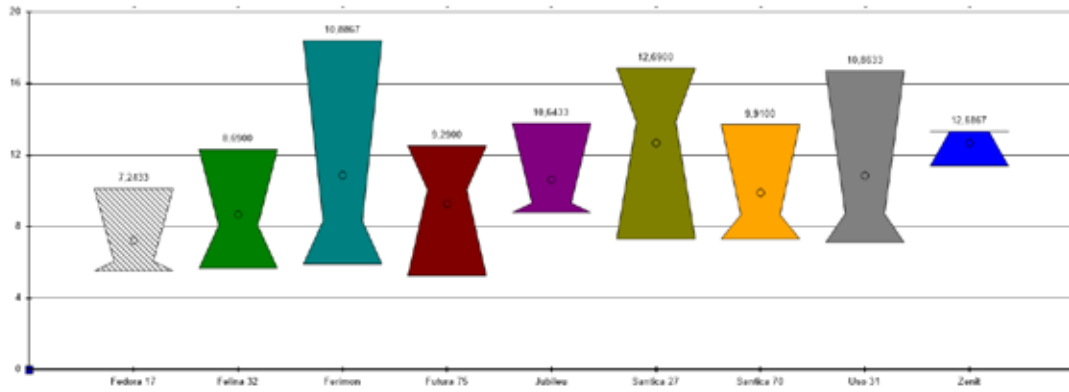
Es konnte kein signifikanter Unterschied (ANOVA; F= 2,537; p=0,0538) festgestellt werden!

Var	Sorte 250 Kö/m <sup>2</sup>	dt/ha	% v. VD.	dt/ha	dt/ha	dt/ha
		2017	2017	2016	2015	2014
1	Usó 31	4,7	81	10,8	8,7	5,1
2	Fedora 17	6,3	108	10,7	7,7	6,7
3	Felina 32	3,9	66	11,1	7,0	12,5
4	Futura 75	6,7	116	13,4	2,7	5,5
5	Santica 27	7,0	120	12,6	5,0	8,3
6	Ferimon	6,1	104	10,3	4,6	11,5
7	Santica 70	6,3	108	14,0	2,4	
8	Zenit	5,4	93		4,9	8,4
9	Jubileu	6,1	104		2,8	
<b>Versuchsdurchschnitt</b>		<b>5,8</b>	<b>100,0</b>	<b>11,9</b>	<b>5,0</b>	<b>8,1</b>

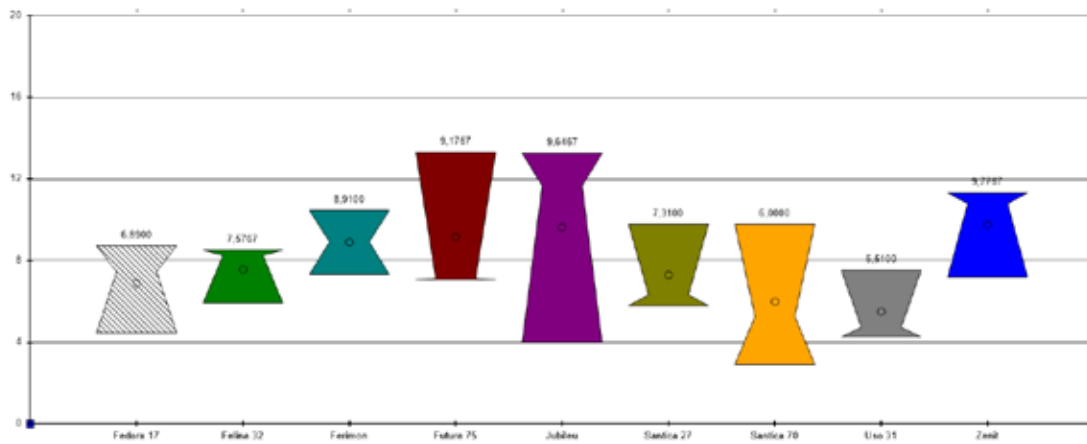
Es konnte kein signifikanter Unterschied (ANOVA; F= 1,204; p=0,3623) festgestellt werden!

**Grafik**

Kornertrag bei einer Saatstärke von 50 Körnern je Quadratmeter



Kornertrag bei einer Saatstärke von 150 Körnern je Quadratmeter



Kornertrag bei einer Saatstärke von 250 Körnern je Quadratmeter

