



## Sortenversuch Winterbraugerste am Standort der LFS Mistelbach 2016

### Inhaltsverzeichnis

Versuchsziel .....	1
Methode .....	1
Kulturführung .....	1
Versuchsergebnis – Tabellenteil .....	2
Versuchsergebnis – Abbildung .....	2

### Versuchsziel

Erhebung der Anbaueignung von Winterbraugerstensorten für die spezifischen Bedingungen des Pannonikums. Dieser Sortenversuch ist ein gemeinsamer Sortenversuch des Landes Niederösterreich und der AGES Wien. Die Ergebnisse fließen in die Österreichische Beschreibende Sortenliste ein.

### Methode

Dreisatzgitter in Kleinparzellen mit 3 Wiederholungen

### Kulturführung

<b>Vorfrucht:</b>		Wintergerste
<b>Bodenbearbeitung:</b>	23.09.2015	Kurzscheibenegge
<b>Düngung:</b>	14.03.2016	260 kg/ha NAC (70 kg N/ha) zu BBCH 23
<b>Anbau:</b>	25.09.2015	
<b>Kulturpflege und Pflanzenschutz:</b>	23.03.2016	+ 30 kg/ha N bei Variante 1
	04.04.2016	Unkrautbekämpfung mit 150 g/ha Zoom extra + 37,5 g/ha Oratio 40 WG zu BBCH 29
	22.04.2016	0,9 l/ha Axial 50 zu BBCH 35
<b>Ernte:</b>	30.06.2016	



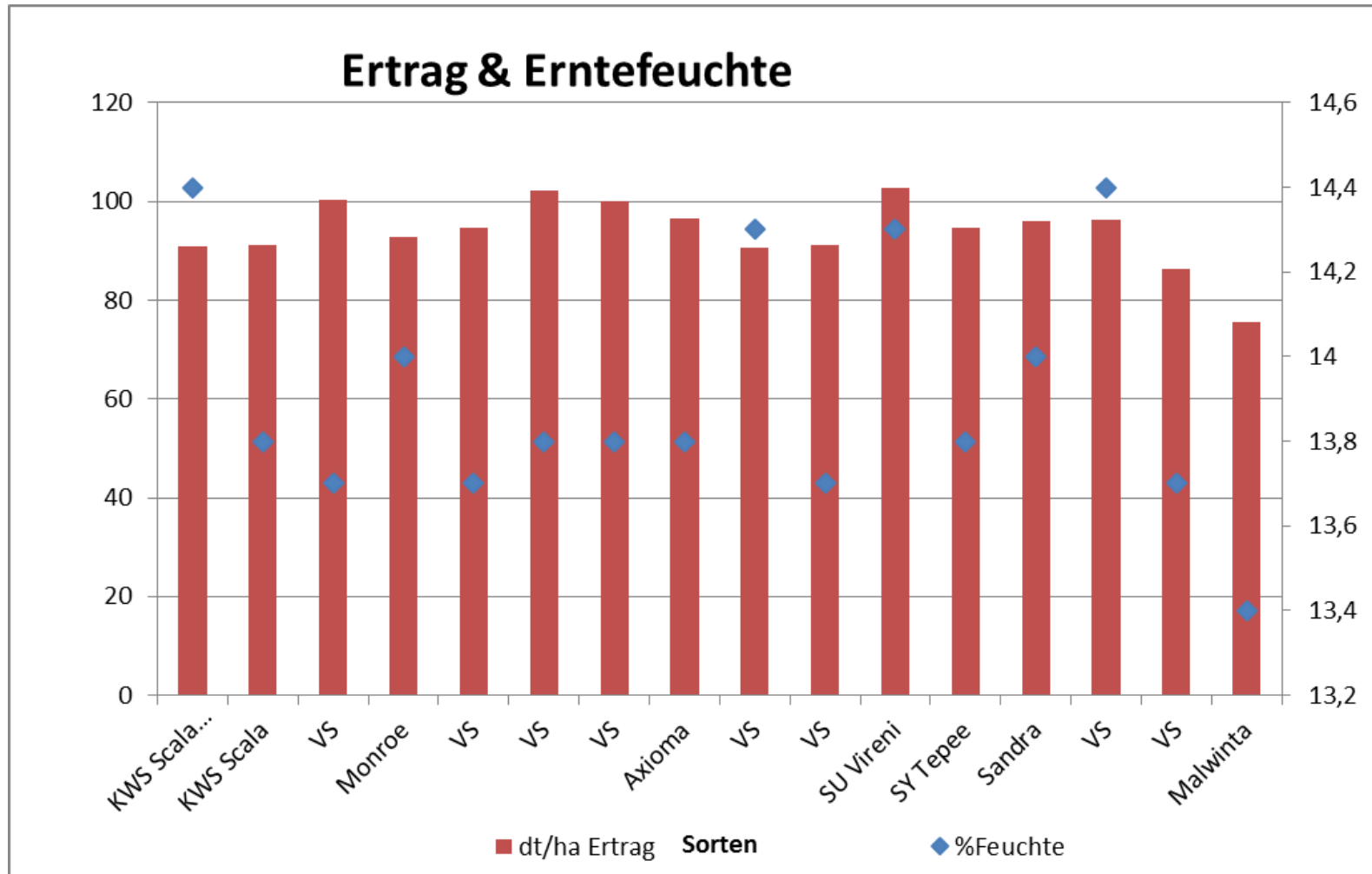
**Versuchsergebnis – Tabellenteil**

Var.	Sorte	Feuchte	Ertrag						Siebung	TKG	HL	Protein
		2016	2016	2016	2015	2014	2013	2012	2016	2016	2016	2016
		%	dt/ha	% v. VD.	dt/ha	dt/ha	dt/ha	dt/ha	2,5 mm	g	kg/Hl	%
1	KWS Scala (+30kg N/ha)	14,4	90,9	97	72,75	94			91,4	41,5	69,5	12,0
2	KWS Scala	13,8	91,1	97	74,38	87,3	87,4	50	93,4	43,6	69,2	12,0
3	VS	13,7	100,2	107	83,39	91,8			92,7	39,4	70,4	11,1
4	Monroe	14,0	92,9	99	75,04				95,0	40,1	69,6	11,7
5	VS	13,7	94,8	101					96,4	40,4	70,3	11,3
6	VS	13,8	102,1	109					96,3	43,4	69,0	10,5
7	VS	13,8	100	107					97,5	46,0	70,4	11,8
8	Axioma	13,8	96,6	103					92,2	39,8	71,0	11,9
9	VS	14,3	90,5	96	80,96				95,4	41,0	68,8	11,2
10	VS	13,7	91,1	97					95,7	42,5	71,4	11,1
11	SU Vireni	14,3	102,8	109	75,26	88,8	115,7		95,9	47,6	71,7	10,7
12	SY Tepee	13,8	94,7	101					94,6	40,7	70,2	11,6
13	Sandra	14,0	95,9	102	79,53	96,2	106,1	54,4	99,2	48,1	72,1	11,8
14	VS	14,4	96,4	103					97,4	42,9	71,0	11,6
15	VS	13,7	86,2	92	77,31				96,8	41,7	69,3	11,4
16	Malwinta	13,4	75,6	81	76,59	92,7	85,8	45,7	83,4	36,8	66,7	11,4
	Versuchsdurchschnitt	13,9	93,9	100	76,5	90,958	96,55	48,5	94,6	42,2	70,0	11,4

Die Grenzdifferenz beträgt (GD 5%) 6,6% vom Versuchsdurchschnitt. Der Versuchsdurchschnitt liegt bei 9.390 kg/ha.



Versuchsergebnis – Abbildung





Versuchsergebnis – Abbildung

