



## Sortenversuch Winterkörnerraps 2018 am Lehr- und Versuchsbetrieb der LFS Pyhra

### Inhaltsverzeichnis

Versuchsziel .....	1
Methode .....	1
Kulturführung .....	1
Versuchsergebnisse .....	2
Versuchsergebnis – Abbildungen .....	3

### Versuchsziel

Erhebung der Anbaueignung von Winterkörnerraps für die spezifischen Bedingungen des Niederösterreichischen Alpenvorlandes im Raum St. Pölten.

Der Versuch wird mit Unterstützung (Saatgut, Analysen) der RWA, DI Thomas Richter angelegt.

### Methode

Blockanlage in Kleinparzellen mit 3 Wiederholungen.

### Kulturführung

<b>Feldstück</b>		Bodenacker, Brunn, Fam. Priesching
<b>Vorfrucht</b>	2017	Winterweizen
<b>Vor-Vorfrucht</b>	2016	Körnermais
<b>Bodenbearbeitung</b>	Jul.17	Grubber + Stroheinarbeitung
	Aug.17	Grubber
	28.08.2017	Kreiselegge
<b>Düngung</b>	Aug.17	20 m <sup>3</sup> Rindergülle unverdünnt
	26.03.2018	54 kg N aus NAC
	08.04.2018	54 kg N aus NAC
	04.04.2018	12,5 kg MicroTop (mit Insektizid)
<b>Anbau</b>	29.08.2017	35 Körner/m <sup>2</sup> , Parzellensämaschine
<b>Kulturpflege und Pflanzenschutz</b>	12.09.2017	Schneckenkorn Limatex, 5 kg/ha (nur im Randbereich)
	30.08.2017	2,5 lt/ha Colzor Trio im VA
	02.10.2017	0,075 lt/ha Karate Zeon gegen Herbstschädlinge
	02.10.2017	1 l Agil S gegen Ungräser zu BBCH 14
	04.04.2018	0,2 lt/ha Trebon 30EC (Insektizid gegen Rapsstängelrüssler + Rapsglanzkäfer) zu BBCH 52
	11.04.2018	0,2 lt Biscaya+1lt Agronet (Insektizid gegen Rapsglanzkäfer) zu BBCH 55
<b>Ernte</b>	06.07.2018	Ernte Parzellenmähdrescher LAKO

## Versuchsergebnisse

Sorte		Züchtungstyp H = Hybrid, P = Populationsorte	Feuchte %	Ertrag Prozent vom Versuchs- Ø	Signi- fikanz *	Ertrag t/ha	Ertrag t/ha	Ölgehalt Prozent in der Trocken- substanz
			2018	2018	2018	2018	2017	2018
1	DK Exmore	H	7,0	109	a	6,21	5,54	46,4
2	Annistion	H	6,8	102	abc	5,84	-	46,3
3	DK Exlibris	H	7,0	93	cd	5,32	5,53	46,3
4	LE15/293	H	7,2	109	a	6,23	-	44,7
5	LE15/294	H	7,0	96	bc	5,45	-	46,3
6	LE15/306	H	7,3	104	ab	5,96	-	47,2
7	SLM16114W11	H	7,4	96	bc	5,47	-	47,1
8	Arsenal	H	6,8	101	abc	5,73	5,00	47,1
9	Naiad	H	7,0	100	abc	5,70	5,10	46,7
10	DK Expression	H	7,1	109	a	6,24	5,14	47,4
11	DK Exception	H	7,6	86	d	4,89	5,30	46,6
12	Allison	H	7,6	96	bc	5,49	5,22	46,9
13	Angelico	H	8,1	98	bc	5,59	-	46,0
<b>Versuchsdurchschnitt</b>			7,22	100	-	5,70	5,30	46,54

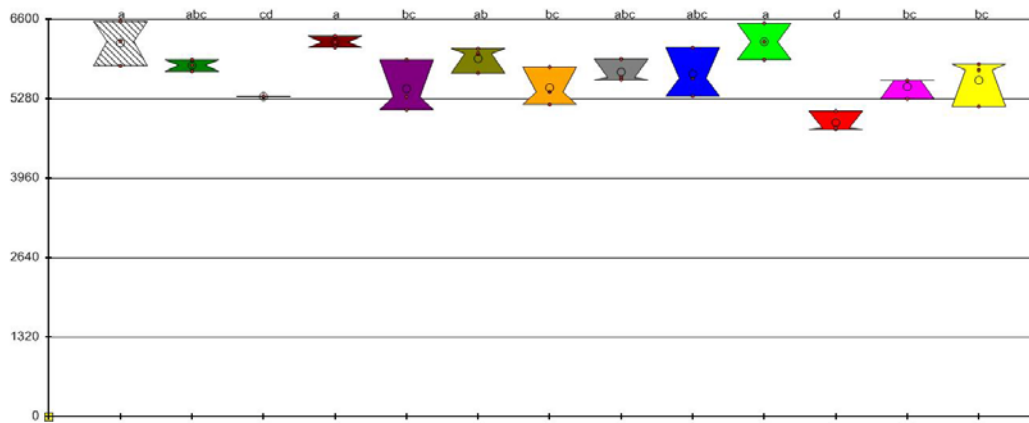
Die Grenzdifferenz  $GD_{5\%}$  beträgt 8,4 % vom Versuchsdurchschnitt, der bei 5.700 kg/ha liegt.

\* Sorten mit gleichen Buchstaben unterscheiden sich nicht ausreichend signifikant voneinander.

## LFS Pyhra 2018 - Sortenversuch Winterraps, Standardsorten

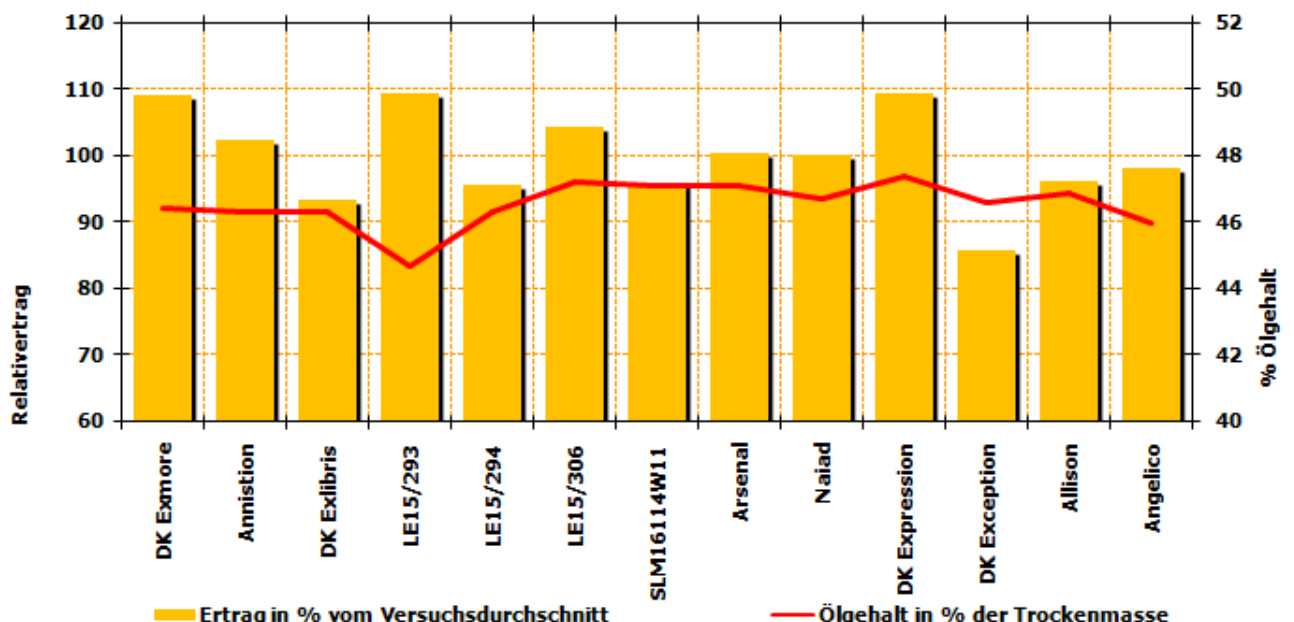
### Versuchsergebnis – Abbildungen

#### a) Versuchsgenauigkeit, Varianz



Diese Abbildung zeigt das Maß der Streuung der Einzelwerte der Wiederholungen innerhalb der Versuchsvarianten. Die Ringe innerhalb der Boxen stellen die Mittelwerte dar, die Länge der Box kennzeichnet das Maß der Varianz (Streuung). Einzelwerte sind durch Punkte dargestellt, wobei der kleinste unterhalb und der größte Wert oberhalb angeordnet ist.

#### b) Versuchsergebnisse - Diagramm - Ertrag in % vom Versuchsdurchschnitt



Stand: 23.7.2018

Autor des Versuchsberichtes: Dipl.-HLFL Ing. Johannes Bartmann, LFS Pyhra